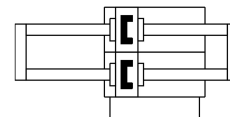
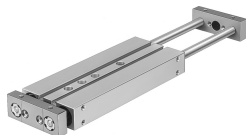


# Atuador de êmbolo duplo DPZJ-32-10-P-A-KF-S2

Cód. do item: 162152

FESTO



## Ficha técnica

| Característica                              | Valor  |
|---|--|
| Curso                                       | 10 mm  |
| Área/comprimento da posição final ajustável | 10 mm  |
| Díâmetro do êmbolo                          | 32 mm  |
| Modo de operação da unidade de acionamento  | Elemento de fixação  |
| Amortecimento                               | anéis/placas de amortecimento elásticos em ambos os lados                                    |
| Posição de instalação                       | Indiferente  |
| Guia  | Guia com esferas recirculantes   |
| Estrutura                                   | Guia   |
| Detecção de posição                         | para o sensor de proximidade   |
| Variante                                    | Haste passante   |
| Pressão operacional                         | 0.1 MPa...1 MPa<br>1 bar...10 bar  |
| Velocidade máxima                           | 1 m/s  |
| Funcionamento                               | de dupla ação  |
| Meio de operação                            | Ar comprimido conforme ISO 8573-1:2010 [7:4:4]   |
| Observação sobre o meio de operação/control | Admite operação com ar lubrificado (uso obrigatório de ar lubrificado na operação posterior) |
| Classe de resistência à corrosão KBK        | 0 - sem resistência à corrosão   |
| Conformidade LABS                           | VDMA24364-B1/B2-L  |
| Temperatura ambiente                        | -20 °C...80 °C   |
| Força de impacto nas posições finais        | 0,5 Nm   |
| Força teórica a 6 bar, retorno              | 724 N  |
| Força teórica a 6 bar, avanço               | 724 N  |
| Conexões alternativas                       | Ver símbolo do produto   |
| Conexão pneumática                          | G1/8   |
| Material da tampa                           | Liga de alumínio   |
| Material vedações                           | NBR  |
| Material corpo                              | Liga de alumínio   |
| Material da haste                           | Aço cementado  |