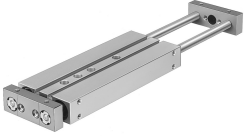


Atuador de êmbolo duplo DPZJ-10-25-P-A-KF-S2

Cód. do item: 162017

FESTO



Ficha técnica

Característica	Valor
Curso	25 mm
Área/comprimento da posição final ajustável	10 mm
Dímetro do êmbolo	10 mm
Modo de operação da unidade de acionamento	Elemento de fixação
Amortecimento	anéis/placas de amortecimento elásticos em ambos os lados
Posição de instalação	Indiferente
Guia	Guia com esferas recirculantes
Estrutura	Guia
Detecção de posição	para o sensor de proximidade
Variante	Haste passante
Pressão operacional	0.25 MPa...1 MPa 2.5 bar...10 bar
Velocidade máxima	1 m/s
Funcionamento	de dupla ação
Meio de operação	Ar comprimido conforme ISO 8573-1:2010 [7:4:4]
Observação sobre o meio de operação/control	Admite operação com ar lubrificado (uso obrigatório de ar lubrificado na operação posterior)
Classe de resistência à corrosão KBK	0 - sem resistência à corrosão
Conformidade LABS	VDMA24364-B1/B2-L
Temperatura ambiente	-20 °C...80 °C
Força de impacto nas posições finais	0,08 Nm
Força teórica a 6 bar, retorno	60 N
Força teórica a 6 bar, avanço	60 N
Conexões alternativas	Ver símbolo do produto
Conexão pneumática	M5
Material da tampa	Liga de alumínio
Material vedações	NBR
Material corpo	Liga de alumínio
Material da haste	Aço cementado