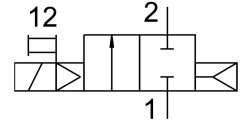
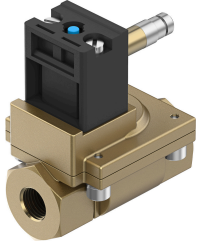


# Válvula solenoide MN1H-2-1 1/2-MS

Cód. do item: 161734

FESTO



## Ficha técnica

Característica	Valor
Estrutura	Válvula de membrana
Tipo de acionamento	elétrico
Tipo de vedação	mole
Posição de instalação	Indiferente
Tipo de fixação	Válvulas reguladoras de fluxo inline
Conexão de montagem	G1 1/2
Conexão elétrica	Formato A Conector macho conforme DIN EN 175301-803 formato quadrado
Diâmetro nominal	40 mm
Função de válvula	2/2 vias fechada monoestável
Acionamento manual auxiliar	com acessórios com trava sem trava
Sentido da vazão	Não reversível
Meio	Ar comprimido filtrado, grau de filtragem 200 µm
Função do escape	Não estrangulável
Valores característicos da bobina eletromagnética	110 V CA: 50 Hz, potência de arranque de 5,0 VA, potência de retenção de 3,7 VA 110 V CA: 60 Hz, potência de tração de 5,0 VA, capacidade de retenção de 3,7 VA 230 V CA: 50 Hz, potência de arranque de 5,0 VA, potência de retenção de 3,7 VA 230 V CA: 60 Hz, potência de arranque de 5,0 VA, potência de retenção de 3,7 VA 24 V CC: 2,5 W
Tipo de retorno	mola pneumática
Tipo de comando	Servopilotado
Pressão média	0,5 bar...10 bar
Observação sobre o meio de operação/controlado	Admite operação com ar lubrificado (uso obrigatório de ar lubrificado na operação posterior)
Temperatura do meio	-10 °C...60 °C
Temperatura ambiente	-10 °C...60 °C
Vazão nominal padrão	30500 l/min
Tempo de acionamento ligado	230 ms...440 ms

<b>Característica</b>	<b>Valor</b>
Tempo de comutação desligado	300 ms...1000 ms
Conformidade LABS	VDMA24364-B1/B2-L
Material corpo	Latão
Material dos parafusos	aço inoxidável de alta liga
Número do material do parafuso	1.4301
Peso do produto	2600 g
Grau de proteção	IP65 com conector fêmea