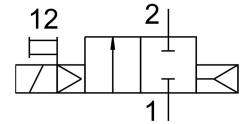
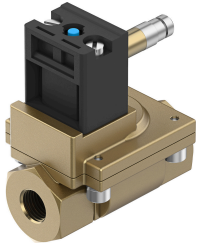


Válvula solenoide MN1H-2-1/4-MS-NPT

Cód. do item: 161724

FESTO



Ficha técnica

Característica	Valor
Estrutura	Válvula de membrana
Tipo de acionamento	elétrico
Tipo de vedação	mole
Posição de instalação	Indiferente
Tipo de fixação	Válvulas reguladoras de fluxo inline
Conexão de montagem	1/4 NPT
Dímetro nominal	13 mm
Função de válvula	2/2 vias fechada monoestável
Acionamento manual auxiliar	com acessórios com trava sem trava
Sentido da vazão	Não reversível
Meio	Ar comprimido filtrado, grau de filtragem 200 µm
Função do escape	Não estrangulável
Tipo de retorno	mola pneumática
Tipo de comando	Servopilotado
Pressão média	0.5 bar...10 bar
Observação sobre o meio de operação/controlado	Admite operação com ar lubrificado (uso obrigatório de ar lubrificado na operação posterior)
Temperatura do meio	-10 °C...60 °C
Temperatura ambiente	-10 °C...60 °C
Conformidade LABS	VDMA24364-B1/B2-L
Material dos parafusos	aço inoxidável de alta liga
Número do material do parafuso	1.4301
Peso do produto	450 g
Grau de proteção	IP65