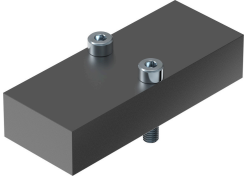


Placa cega NDV-01-VDMA

Cód. do item: 161107

FESTO



Ficha técnica

| Característica | Valor |
|--|--|
| Meio de operação | Ar comprimido conforme ISO 8573-1:2010 [7:4:4] |
| Observação sobre o meio de operação/controlado | Admite operação com ar lubrificado (uso obrigatório de ar lubrificado na operação posterior) |
| Conformidade LABS | VDMA24364-B1/B2-L |
| Peso do produto | 36 g |
| Material da placa de conexão | POM |