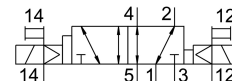
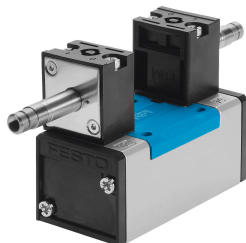


Válvula solenoide JMN1DH-5/2-D-1-S-C

Cód. do item: 159717

FESTO



Ficha técnica

| Característica | Valor |
|---|---|
| Função de válvula | 5/2 biestável, dominante |
| Tipo de acionamento | elétrico |
| Largura | 42 mm |
| Vazão nominal padrão | 1200 l/min |
| Conexão de trabalho pneumática | Placa de conexão tamanho 1 conforme ISO 5599-1 G1/4 |
| Tensão de alimentação | pela bobina eletromagnética, pedida separadamente |
| Pressão operacional | -0.9 bar...16 bar |
| Estrutura | Válvula de comporta de êmbolo |
| Classificação marítima | ver certificado |
| Grau de proteção | IP65 |
| Diâmetro nominal | 8 mm |
| Largura do módulo | 43 mm |
| Função do escape | com controle de vazão |
| Tipo de vedação | mole |
| Posição de instalação | Indiferente |
| Norma correspondente | ISO 5599-1 |
| Acionamento manual auxiliar | com acessórios com trava sem trava |
| Código ISO | 169 |
| Tipo de comando | Servopilotado |
| Alimentação de ar piloto | externa |
| Sentido da vazão | Reversível |
| Cobertura | cobertura positiva |
| Pressão do piloto | 2 bar...10 bar |
| Tempo de comutação em | 18 ms |
| Tempo de comutação em (dominante) | 15 ms |
| Pulso de teste positivo máx. com sinal 0 | 3700 µs |
| Pulso de teste negativo máx. com sinal 1 | 4600 µs |
| Valores característicos da bobina eletromagnética | Consultar bobina eletromagnética, fazer pedido separado |
| Meio de operação | Ar comprimido conforme ISO 8573-1:2010 [7:4:4] |

| Característica | Valor |
|--|--|
| Observação sobre o meio de operação/controle | Admite operação com ar lubrificado (uso obrigatório de ar lubrificado na operação posterior) |
| Resistência à vibração | Teste de transporte com grau de severidade 1 segundo FN942017-4 e EN60068-2-6 |
| Resistência a choques | Teste de choque com grau de severidade 2 segundo FN942017-5 e EN 60068-2-27 |
| Conformidade LABS | VDMA24364-B1/B2-L |
| Temperatura do meio | -5 °C...50 °C |
| Nível de ruído | 85 dB(A) |
| Meio de controle | Ar comprimido, conforme ISO 8573-1:2010 [7:4:4] |
| Temperatura ambiente | -5 °C...50 °C |
| Peso do produto | 610 g |
| Conexão elétrica | Por meio de bobina N1, pedido separadamente |
| Tipo de fixação | Na placa de conexão com orifício de passagem |
| Conexão do ar de comando 12 | Placa de conexão tamanho 1 conforme ISO 5599-1 |
| Conexão do ar de comando 14 | Placa de conexão tamanho 1 conforme ISO 5599-1 |
| Conexão pneumática 1 | Placa de conexão tamanho 1, conforme ISO 5599-1 |
| Conexão pneumática 2 | Placa de conexão tamanho 1, conforme ISO 5599-1 |
| Conexão pneumática 3 | Placa de conexão tamanho 1 conforme ISO 5599-1 |
| Conexão pneumática 4 | Placa de conexão tamanho 1 conforme ISO 5599-1 |
| Conexão pneumática 5 | Placa de conexão tamanho 1, conforme ISO 5599-1 |
| Indicação sobre os materiais | Conformidade RoHS |
| Material vedações | HNBR NBR |
| Material corpo | Alumínio em fundição injetada |