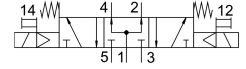
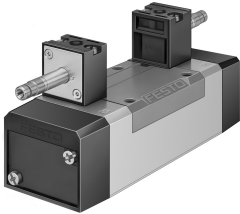


Válvula solenoide MN1H-5/3B-D-1-C

Cód. do item: 159685

FESTO



Ficha técnica

Característica	Valor
Função de válvula	5/3 vias com centro em exaustão
Tipo de acionamento	elétrico
Largura	42 mm
Vazão nominal padrão	1200 l/min
Conexão de trabalho pneumática	Placa de conexão tamanho 1 conforme ISO 5599-1 G1/4
Tensão de alimentação	pela bobina eletromagnética, pedida separadamente
Pressão operacional	3 bar...10 bar
Estrutura	Válvula de comporta de êmbolo
Tipo de retorno	Mola mecânica
Certificação	c UL us - Recognized (OL)
Classificação marítima	ver certificado
Marca CE (ver declaração de conformidade)	conforme diretiva de proteção Ex da UE (ATEX)
Grau de proteção	IP65
Diâmetro nominal	8 mm
Largura do módulo	43 mm
Função do escape	com controle de vazão
Tipo de vedação	mole
Posição de instalação	Indiferente
Norma correspondente	ISO 5599-1
Acionamento manual auxiliar	com acessórios com trava sem trava
Código ISO	158
Tipo de comando	Servopilotado
Alimentação de ar piloto	interno
Sentido da vazão	Não reversível
Cobertura	cobertura positiva
Tempo de comutação desligado	46 ms
Tempo de acionamento ligado	20 ms
Pulso de teste positivo máx. com sinal 0	3700 µs
Pulso de teste negativo máx. com sinal 1	4600 µs
Valores característicos da bobina eletromagnética	Consultar bobina eletromagnética, fazer pedido separado

Característica	Valor
Meio de operação	Ar comprimido conforme ISO 8573-1:2010 [7:4:4]
Observação sobre o meio de operação/controlado	Admite operação com ar lubrificado (uso obrigatório de ar lubrificado na operação posterior)
Resistência à vibração	Teste de transporte com grau de severidade 1 segundo FN942017-4 e EN60068-2-6
Resistência a choques	Teste de choque com grau de severidade 2 segundo FN942017-5 e EN 60068-2-27
Conformidade LABS	VDMA24364-B1/B2-L
Temperatura do meio	-5 °C...50 °C
Nível de ruído	85 dB(A)
Meio de controle	Ar comprimido, conforme ISO 8573-1:2010 [7:4:4]
Temperatura ambiente	-5 °C...50 °C
Peso do produto	650 g
Conexão elétrica	Por meio de bobina N1, pedido separadamente
Tipo de fixação	Na placa de conexão com orifício de passagem
Conexão do ar de comando 12	Placa de conexão tamanho 1 conforme ISO 5599-1
Conexão do ar de comando 14	Placa de conexão tamanho 1 conforme ISO 5599-1
Conexão pneumática 1	Placa de conexão tamanho 1, conforme ISO 5599-1
Conexão pneumática 2	Placa de conexão tamanho 1, conforme ISO 5599-1
Conexão pneumática 3	Placa de conexão tamanho 1 conforme ISO 5599-1
Conexão pneumática 4	Placa de conexão tamanho 1 conforme ISO 5599-1
Conexão pneumática 5	Placa de conexão tamanho 1, conforme ISO 5599-1
Indicação sobre os materiais	Conformidade RoHS
Material vedações	HNBR NBR
Material corpo	Alumínio em fundição injetada