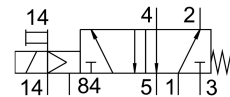
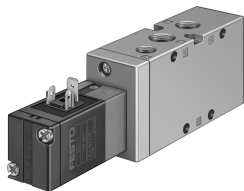


Válvula solenoide MVH-5-1/4-S-B

Cód. do item: 15903

FESTO



Ficha técnica

Característica	Valor
Função de válvula	5/2 vias monoestável
Tipo de acionamento	elétrico
Largura	32 mm
Vazão nominal padrão	1300 l/min
Conexão de trabalho pneumática	G1/4
Pressão operacional	0 MPa...1 MPa 0 bar...10 bar
Estrutura	Assento de prato
Tipo de retorno	Mola mecânica
Dímetro nominal	7 mm
Largura do módulo	33 mm
Função do escape	com controle de vazão
Tipo de vedação	mole
Posição de instalação	Indiferente
Acionamento manual auxiliar	sem trava
Tipo de comando	Servopilotado
Alimentação de ar piloto	externa
Sentido da vazão	Não reversível
Cobertura	Cobertura negativa
Pressão de controle MPa	0.15 MPa...0.8 MPa
Pressão do piloto	1.5 bar...8 bar
Valor b	0.29
Valor C	5.5 l/sbar
Frequência máx. de comutação	3 Hz
Tempo de comutação desligado	36 ms
Tempo de acionamento ligado	15 ms
Pulso de teste positivo máx. com sinal 0	2200 µs
Pulso de teste negativo máx. com sinal 1	3700 µs
Valores característicos da bobina eletromagnética	24 V CC; 2,5 W
Flutuações de tensão permitidas	+/- 10 %
Meio de operação	Ar comprimido conforme ISO 8573-1:2010 [7:4:4]

Característica	Valor
Observação sobre o meio de operação/controle	Admite operação com ar lubrificado (uso obrigatório de ar lubrificado na operação posterior)
Classe de resistência à corrosão KBK	1 - baixa resistência à corrosão
Conformidade LABS	VDMA24364-B1/B2-L
Temperatura de armazenamento	-40 °C...60 °C
Temperatura do meio	-5 °C...50 °C
Meio de controle	Ar comprimido, conforme ISO 8573-1:2010 [7:4:4]
Temperatura ambiente	-5 °C...50 °C
Peso do produto	360 g
Tipo de fixação	alternativo: Em régua PR com orifício de passagem
Conexão ar auxiliar de controle 14	G1/8
Conexão do escape de piloto 84	M5
Conexão do ar de comando 14	G1/8
Conexão pneumática 1	G1/4
Conexão pneumática 2	G1/4
Conexão pneumática 3	G1/4
Conexão pneumática 4	G1/4
Conexão pneumática 5	G1/4
Indicação sobre os materiais	Conformidade RoHS
Material vedações	NBR TPE-U(PU)
Material corpo	Alumínio em fundição injetada