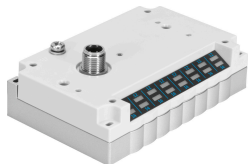


Interface elétrica CPV10-GE-PT-8

Cód. do item: 1565761

FESTO



Ficha técnica

Característica	Valor
Dimensões L x C x A	71 x 110 x 38,25 mm
Diagnóstico	Subtensão alimentações de carga
Posição de instalação	Indiferente
Quantidade máx. de posições da válvula	8
Proteção contra inversão de polaridade	Para tensão de alimentação
Taxa de transmissão	38,4 kbit/s, 230,4 kbit/s
Faixa de tensão de operação CC eletrônica/sensores	18 V...30 V
Faixa de tensão operacional CC da fixação de carga	21.6 V...26.4 V
Consumo intrínseco de corrente mediante tensão de carga	700 mA
Consumo intrínseco de corrente com tensão operacional	35 mA
Tensão nominal de trabalho CC da fixação da carga	24 V
Tensão de carga nominal CC	24 V
Tensão nominal de trabalho CC	24 V
Protocolo	I-Port IO Link
Categoria ATEX gás	II 3G
Tipo de proteção contra a ignição para gás	Ex ec IIC Gc X
Certificação de proteção Ex de fora da UE	EPL Gc (GB)
Proteção contra explosão	Zona 2 (ATEX) Zona 2 (UKEX)
Marca KC	KC-EMV
Classe de resistência à corrosão KBK	1 - baixa resistência à corrosão
Conformidade LABS	VDMA24364-B1/B2-L
Temperatura de armazenamento	-20 °C...70 °C
Umidade relativa do ar	93% sem condensação
Grau de proteção	IP65
Temperatura ambiente	-5 °C...50 °C
Peso do produto	200 g
IO-Link, Connection technology	Dispositivo 5 pinos
IO-Link, versão de protocolo	Device V 1.0
IO-Link, Communication mode	COM2 (38,4 kBaud), COM3 (230,4 kBaud)

Característica	Valor
IO-Link, Port class	B
IO-Link, número de portas	1
IO-Link, largura de dados de processo OUT	2 bytes
IO-Link, tempo mínimo de ciclo	Device 3,2 ms
Display LED específico do Bus	1 x status da comunicação
Display LED específico do produto	16 x status da válvula
Material da tampa	PA
Material vedações	NBR
Material corpo	Alumínio PA
Material do casquilho de rosca	Latão
Indicação sobre os materiais	Conformidade RoHS