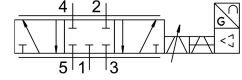


# Válvula proporcional de vazão MPYE-5-M5-010-B

Cód. do item: 154200

FESTO



## Ficha técnica

| Característica                                 | Valor   |
|--|---|
| Diâmetro nominal                               | 2 mm  |
| Tipo de acionamento                            | elétrico  |
| Tipo de vedação                                | duro  |
| Posição de instalação                          | Indiferente   |
| Estrutura                                      | Válvula de comporta de êmbolo   |
| Tipo de retorno                                | mola magnética  |
| Informação de segurança                        | Posição de segurança MPYE: com rompimento de cabo de alimentação, aproxima-se da posição intermediária bloqueada. |
| Tipo de comando                                | Direto  |
| Sentido da vazão                               | Não reversível  |
| Função de válvula                              | 5/3 fechado   |
| Proteção contra inversão de polaridade         | para todas as conexões elétricas  |
| Pressão operacional                            | 0 MPa...1 MPa<br>0 bar...10 bar   |
| Valor b  | 0.21  |
| Valor C  | 0.45 l/sbar   |
| Vazão nominal padrão                           | 100 l/min   |
| Frequência de limite                           | 115 Hz  |
| Histerese máx.                                 | 0.4 %   |
| Amplitude de tensão de funcionamento CC        | 17 V...30 V   |
| Taxa de ondulação residual                     | 5%  |
| Valores nominais/reais                         | Tipo de tensão 0 - 10 V   |
| Certificação                                   | Marca RCM   |
| Marca KC                                       | KC-EMV  |
| Marca CE (ver declaração de conformidade)      | conforme a diretiva EU-EMV<br>em conformidade diretiva UE-RoHS  |
| Marca UKCA (ver declaração de conformidade)    | conforme regulamentação do Reino Unido para EMV<br>conforme regulamentação RoHS, do Reino Unido                   |
| Meio de operação                               | Ar comprimido, conforme ISO 8573-1:2010 [6:4:4]   |
| Observação sobre o meio de operação/controlado | Funcionamento lubrificado não admissível  |
| Classe de resistência à corrosão KBK           | 2 - resistência moderada à corrosão   |
| Conformidade LABS                              | VDMA24364-B2-L  |

| <b>Característica</b>        | <b>Valor</b>   |
|------------------------------|--|
| Temperatura do meio          | 5 °C...40 °C   |
| Grau de proteção             | IP65   |
| Temperatura ambiente         | 0 °C...50 °C   |
| Peso do produto              | 255 g  |
| Conexão elétrica             | 4 pinos<br>M12x1<br>Conector macho<br>tipo de construção redonda |
| Tipo de fixação              | com orifício de passagem   |
| Conexão pneumática 1         | M5   |
| Conexão pneumática 2         | M5   |
| Conexão pneumática 3         | M5   |
| Conexão pneumática 4         | M5   |
| Conexão pneumática 5         | M5   |
| Indicação sobre os materiais | Conformidade RoHS  |
| Material da tampa            | ABS<br>Revestido   |
| Material vedações            | NBR  |
| Material corpo               | Alumínio<br>anodizado  |