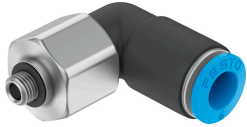


# Conexão rápida em L orientável QSRL-M5-6

Cód. do item: 153530

FESTO



## Ficha técnica

Característica	Valor
Tamanho	Padrão
Diâmetro nominal	1.6 mm
Tipo de vedação no munhão aparafusado	Anel de vedação
Posição de instalação	Indiferente
Formato	Formato em L
Tamanho do recipiente	1
Estrutura	Princípio Push-Pull
Pressão operacional por toda a faixa de temperatura	-0.095 MPa...0.6 MPa -0.95 bar...6 bar -13.775 psi...87 psi
Pressão de operação dependente da temperatura	-0.095 MPa...1.4 MPa -0.95 bar...14 bar -13.775 psi...203 psi
Máx. rotação	500 1/min
Classificação marítima	ver certificado
Meio de operação	Ar comprimido conforme ISO 8573-1:2010 [7::-]
Observação sobre o meio de operação/controlado	Funcionamento com lubrificação possível
Classe de resistência à corrosão KBK	1 - baixa resistência à corrosão
Conformidade LABS	VDMA24364-B1/B2-L
Temperatura ambiente	0 °C...60 °C
Torque radial máx.	0.012 Nm
Torque de aperto nominal	1.33 Nm
Tolerância a torque de aperto nominal	± 20 %
Peso do produto	20 g
Tipo de fixação	Sextavado externo SW14
Conexão pneumática 1	Rosca macho M5
Conexão pneumática 2	para tubo flexível com Ø externo de 6 mm
Cor anel de desengate	azul
Indicação sobre os materiais	Conformidade RoHS
Material corpo	PBT
Material do anel de desengate	POM
Material de vedação do tubo flexível	NBR

<b>Característica</b>	<b>Valor</b>
Material braçadeira	Aço inoxidável de alta liga