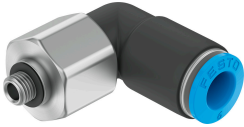


Conexão rápida em L orientável QSRL-M5-4

Cód. do item: 153529

FESTO



Ficha técnica

Característica	Valor
Tamanho	Padrão
Diâmetro nominal	1.4 mm
Tipo de vedação no munhão aparafusado	Anel de vedação
Posição de instalação	Indiferente
Formato	Formato em L
Tamanho do recipiente	1
Estrutura	Princípio Push-Pull
Pressão operacional por toda a faixa de temperatura	-0.095 MPa...0.6 MPa -0.95 bar...6 bar -13.775 psi...87 psi
Pressão de operação dependente da temperatura	-0.095 MPa...1.4 MPa -0.95 bar...14 bar -13.775 psi...203 psi
Máx. rotação	500 1/min
Classificação marítima	ver certificado
Meio de operação	Ar comprimido conforme ISO 8573-1:2010 [7::-]
Observação sobre o meio de operação/controlado	Funcionamento com lubrificação possível
Classe de resistência à corrosão KBK	1 - baixa resistência à corrosão
Conformidade LABS	VDMA24364-B1/B2-L
Temperatura ambiente	0 °C...60 °C
Torque radial máx.	0.006 Nm
Torque de aperto nominal	1.33 Nm
Tolerância a torque de aperto nominal	± 20 %
Peso do produto	13 g
Tipo de fixação	Sextavado externo SW12
Conexão pneumática 1	Rosca macho M5
Conexão pneumática 2	para tubo flexível com Ø externo de 4 mm
Cor anel de desengate	azul
Indicação sobre os materiais	Conformidade RoHS
Material corpo	PBT
Material do anel de desengate	POM
Material de vedação do tubo flexível	NBR

Característica	Valor
Material braçadeira	Aço inoxidável de alta liga