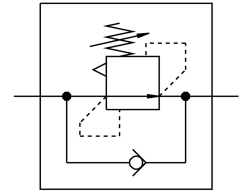


# Válvula reguladora de pressão diferencial LRL-1/4-QS-6

Cód. do item: 153514

FESTO



## Ficha técnica

Característica	Valor
Função reguladora	Pressão diferencial constante Com comportamento de corrente reversa
Conexão pneumática 1	G1/4
Conexão pneumática 2	QS-6
Tipo de fixação	Parafusável
Fluxo nominal normal aberto	241 l/min
Faixa de regulagem de pressão	2 bar...6 bar
Pressão de entrada 1 MPa	0 MPa...0.9 MPa
Pressão de entrada 1	0 bar...9 bar
Pressão de entrada 1 psi	0 psi...130.5 psi
Temperatura ambiente	0 °C...60 °C
Material corpo	Reforçado com PBT
Meio de operação	Ar comprimido conforme ISO 8573-1:2010 [7::-]
Segurança de ativação	Travamento
Posição de instalação	Indiferente
Estrutura	válvula reguladora de êmbolo de controle direto com fornecimento de pressão contínua
Vazão nominal normal fechada	240 l/min
Observação sobre o meio de operação/controle	Admite operação com ar lubrificado (uso obrigatório de ar lubrificado na operação posterior)
Conformidade LABS	VDMA24364-B1/B2-L
Peso do produto	38 g
Material do munhão aparafusado	Latão niquelado
Indicação sobre os materiais	Conformidade RoHS
Material de vedação da rosca	PTFE