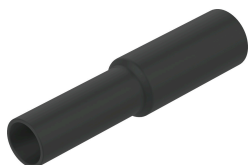


# Luva de encaixe QSH-16-12

Cód. do item: 153261

FESTO



## Ficha técnica

Característica	Valor
Tamanho	Padrão
Diâmetro nominal	7.8 mm
Posição de instalação	Indiferente
Formato	Formato reto
Tamanho do recipiente	1
Estrutura	Princípio Push-Pull
Pressão operacional por toda a faixa de temperatura	-0.095 MPa...0.6 MPa -0.95 bar...6 bar -13.775 psi...87 psi
Pressão de operação dependente da temperatura	-0.095 MPa...1.4 MPa -0.95 bar...14 bar -13.775 psi...203 psi
Classificação marítima	ver certificado
Meio de operação	Ar comprimido conforme ISO 8573-1:2010 [7:-:-] Água conforme explicação de fabricante <a href="http://www.festo.com">www.festo.com</a>
Observação sobre o meio de operação/controlado	Funcionamento com lubrificação possível
Classe de resistência à corrosão KBK	1 - baixa resistência à corrosão
Conformidade LABS	VDMA24364-B1/B2-L
Categoria para sala limpa	Elemento estaticamente instalado, não é possível uma avaliação significativa conforme a ISO 14644-1
Temperatura ambiente	-10 °C...80 °C
Peso do produto	4.2 g
Conexão pneumática 1	Luva de encaixe de Ø 16 mm
Conexão pneumática 2	Luva de encaixe de Ø 12 mm
Cor anel de desengate	azul
Indicação sobre os materiais	Conformidade RoHS
Material corpo	PBT