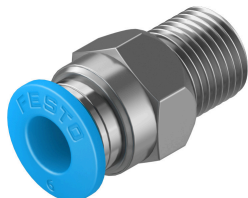


# Conexão rápida roscada QS-1/8-6

Cód. do item: 153002

FESTO



## Ficha técnica

| Característica                                      | Valor   |
|---|---|
| Tamanho   | Padrão  |
| Diâmetro nominal                                    | 5 mm  |
| Tipo de vedação no munhão aparafusado               | Revestimento  |
| Posição de instalação                               | Indiferente   |
| Formato   | Formato reto  |
| Tamanho do recipiente                               | 10  |
| Estrutura   | Princípio Push-Pull   |
| Pressão operacional por toda a faixa de temperatura | -0.095 MPa...0.6 MPa<br>-0.95 bar...6 bar<br>-13.775 psi...87 psi   |
| Pressão de operação dependente da temperatura       | -0.095 MPa...1.4 MPa<br>-0.95 bar...14 bar<br>-13.775 psi...203 psi   |
| Classificação marítima                              | ver certificado   |
| Meio de operação                                    | Ar comprimido conforme ISO 8573-1:2010 [7:-:-]<br>Água conforme explicação de fabricante <a href="http://www.festo.com">www.festo.com</a> |
| Observação sobre o meio de operação/controle        | Funcionamento com lubrificação possível   |
| Classe de resistência à corrosão KBK                | 1 - baixa resistência à corrosão  |
| Conformidade LABS                                   | VDMA24364-B1/B2-L   |
| Categoria para sala limpa                           | Classe 4, conforme ISO 14644-1  |
| Temperatura ambiente                                | -10 °C...80 °C  |
| Torque de aperto nominal                            | 7 Nm  |
| Tolerância a torque de aperto nominal               | ± 20 %  |
| Peso do produto                                     | 8.2 g   |
| Tipo de fixação                                     | Sextavado externo SW12  |
| Conexão pneumática 1                                | Rosca macho R1/8  |
| Conexão pneumática 2                                | para tubo flexível com Ø externo de 6 mm  |
| Cor anel de desengate                               | azul  |
| Indicação sobre os materiais                        | Conformidade RoHS   |
| Material corpo                                      | Latão, niquelado  |
| Material do anel de desengate                       | POM   |
| Material de vedação do tubo flexível                | NBR   |
| Material braçadeira                                 | Aço inoxidável de alta liga   |

