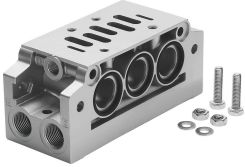


# Placa de conexão angular NAVW-1/4-NPT-1

Cód. do item: 152792

FESTO



## Ficha técnica

Característica	Valor
Largura	110 mm
Pressão operacional	0 bar...16 bar
Meio de operação	Ar comprimido conforme ISO 8573-1:2010 [7::-]
Conformidade LABS	VDMA24364-B2-L
Temperatura do meio	-10 °C...60 °C
Temperatura ambiente	-10 °C...60 °C
Tipo de fixação placa de conexão	com orifício de passagem
Conexão do ar de comando 12	1/8 NPT
Conexão do ar de comando 14	1/8 NPT
Conexão pneumática 1	1/4 NPT
Conexão pneumática 2	1/4 NPT
Conexão pneumática 4	1/4 NPT