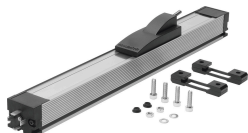


# Encoder MLO-POT-450-TLF

Cód. do item: 152628

FESTO



## Ficha técnica

Característica	Valor
Marca CE (ver declaração de conformidade)	conforme a diretiva EU-EMV
Princípio de medição do sistema de medição de curso	Analógico
Temperatura ambiente	-30 °C...100 °C
Corrente recomendada da máquina de polir	1 µA
Corrente máxima da máquina de polir em curto prazo	10000000000000 mA
Velocidade máx. de deslocamento	10 m/s
Aceleração de deslocamento máx.	200 m/s <sup>2</sup>
Resolução percurso	0.01 mm
Linearidade independente	0,05%
Coefficiente de temperatura	5 ppm/K
Curso	450 mm
Sinal de saída	analógico
Resistência de conexão	5 kOhm
Tolerância resistência de conexão	20 %
Tensão nominal de trabalho CC	10 V
Tensão de alimentação máx. CC	42 V
Flutuações de tensão permitidas	< 1%
Consumo de corrente máx.	4 mA
Conexão elétrica	4 pinos Formato A Conector macho Conforme DIN 43650 formato quadrado
Estrutura	Com fita de cobertura com bases deslizantes Perfil aberto
Desvio paralelo do acoplamento	± 1,5 mm
Desvio angular do compensador de momento	± 1 °
Posição de instalação	Indiferente
Peso do produto	1200 g
Material corpo	Liga de alumínio anodizado
Material da tampa	Aço Plástico

<b>Característica</b>	<b>Valor</b>
Material do corpo da base deslizante	Alumínio em fundição injetada Plástico
Material de acoplamento da base deslizante	Aço
Material dos suportes de montagem	PEI
Grau de proteção superior	Conforme IEC 60529
Grau de proteção inferior	conforme IEC 60529
Resistência à vibração conforme DIN/IEC 68 Parte 2-6	testado de acordo com o grau de severidade 2
Resistência ao choque permanente conforme DIN/IEC 68 Parte 2-82	testado de acordo com o grau de severidade 2
Conformidade LABS	VDMA24364-B2-L