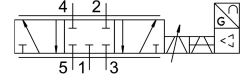


Válvula proporcional de vazão MPYE-5-3/8-010-B

Cód. do item: 151695

FESTO



Ficha técnica

Característica	Valor
Diâmetro nominal	10 mm
Tipo de acionamento	elétrico
Tipo de vedação	duro
Posição de instalação	Indiferente
Estrutura	Válvula de comporta de êmbolo
Tipo de retorno	mola magnética
Informação de segurança	Posição de segurança MPYE: com rompimento de cabo de alimentação, aproxima-se da posição intermediária bloqueada.
Tipo de comando	Direto
Sentido da vazão	Não reversível
Função de válvula	5/3 fechado
Proteção contra inversão de polaridade	para todas as conexões elétricas
Pressão operacional	0 MPa...1 MPa 0 bar...10 bar
Valor b	0.21
Valor C	9 l/sbar
Vazão nominal padrão	2000 l/min
Frequência de limite	70 Hz
Histerese máx.	0.4 %
Amplitude de tensão de funcionamento CC	17 V...30 V
Taxa de ondulação residual	5%
Valores nominais/reais	Tipo de tensão 0 - 10 V
Certificação	Marca RCM
Marca KC	KC-EMV
Marca CE (ver declaração de conformidade)	conforme a diretiva EU-EMV em conformidade diretiva UE-RoHS
Marca UKCA (ver declaração de conformidade)	conforme regulamentação do Reino Unido para EMV conforme regulamentação RoHS, do Reino Unido
Meio de operação	Ar comprimido, conforme ISO 8573-1:2010 [6:4:4]
Observação sobre o meio de operação/controlado	Funcionamento lubrificado não admissível
Classe de resistência à corrosão KBK	2 - resistência moderada à corrosão
Conformidade LABS	VDMA24364-B2-L

Característica	Valor
Temperatura do meio	5 °C...40 °C
Grau de proteção	IP65
Temperatura ambiente	0 °C...50 °C
Peso do produto	685 g
Conexão elétrica	4 pinos M12x1 Conector macho tipo de construção redonda
Tipo de fixação	com orifício de passagem
Conexão pneumática 1	G3/8
Conexão pneumática 2	G3/8
Conexão pneumática 3	G3/8
Conexão pneumática 4	G3/8
Conexão pneumática 5	G3/8
Indicação sobre os materiais	Conformidade RoHS
Material da tampa	ABS Revestido
Material vedações	NBR
Material corpo	Alumínio anodizado