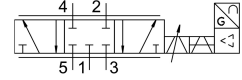


Válvula proporcional de vazão MPYE-5-1/8-LF-010-B

Cód. do item: 151692

FESTO



Ficha técnica

Característica	Valor
Diâmetro nominal	4 mm
Tipo de acionamento	elétrico
Tipo de vedação	duro
Posição de instalação	Indiferente
Estrutura	Válvula de comporta de êmbolo
Tipo de retorno	mola magnética
Informação de segurança	Posição de segurança MPYE: com rompimento de cabo de alimentação, aproxima-se da posição intermediária bloqueada.
Tipo de comando	Direto
Sentido da vazão	Não reversível
Função de válvula	5/3 fechado
Proteção contra inversão de polaridade	para todas as conexões elétricas
Pressão operacional	0 MPa...1 MPa 0 bar...10 bar
Valor b	0.12
Valor C	1.65 l/sbar
Vazão nominal padrão	350 l/min
Frequência de limite	95 Hz
Histerese máx.	0.4 %
Amplitude de tensão de funcionamento CC	17 V...30 V
Taxa de ondulação residual	5%
Valores nominais/reais	Tipo de tensão 0 - 10 V
Certificação	Marca RCM
Marca KC	KC-EMV
Marca CE (ver declaração de conformidade)	conforme a diretiva EU-EMV em conformidade diretiva UE-RoHS
Marca UKCA (ver declaração de conformidade)	conforme regulamentação do Reino Unido para EMV conforme regulamentação RoHS, do Reino Unido
Meio de operação	Ar comprimido, conforme ISO 8573-1:2010 [6:4:4]
Observação sobre o meio de operação/controlado	Funcionamento lubrificado não admissível
Classe de resistência à corrosão KBK	2 - resistência moderada à corrosão
Conformidade LABS	VDMA24364-B2-L

Característica	Valor
Temperatura do meio	5 °C...40 °C
Grau de proteção	IP65
Temperatura ambiente	0 °C...50 °C
Peso do produto	285 g
Conexão elétrica	4 pinos M12x1 Conector macho tipo de construção redonda
Tipo de fixação	com orifício de passagem
Conexão pneumática 1	G1/8
Conexão pneumática 2	G1/8
Conexão pneumática 3	G1/8
Conexão pneumática 4	G1/8
Conexão pneumática 5	G1/8
Indicação sobre os materiais	Conformidade RoHS
Material da tampa	ABS Revestido
Material vedações	NBR
Material corpo	Alumínio anodizado