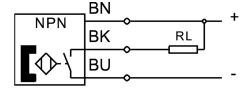
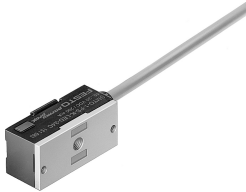


Sensor de proximidade SMT0-1-NS-K-LED-24-C

Cód. do item: 151684

FESTO



Ficha técnica

Característica	Valor
Formato	Construção em blocos
Conforme a norma	EN 60947-5-2
Certificação	Marca RCM
Marca CE (ver declaração de conformidade)	conforme a diretiva EU-EMV em conformidade diretiva UE-RoHS
Marca UKCA (ver declaração de conformidade)	conforme regulamentação do Reino Unido para EMV conforme regulamentação RoHS, do Reino Unido
Indicação sobre os materiais	Conformidade RoHS
Variável de medição	e fechada
Princípio de medição	magnético indutivo
Temperatura ambiente	-25 °C...70 °C
Repetibilidade	0.2 mm
Saída de comutação	NPN
Função do elemento de conexão	Contato N/A
Histerese	0.1 mm...1.5 mm
Tempo de ativação	1 ms
Tempo de desligamento	1 ms
Frequência máx. de comutação	1 kHz
Corrente de saída máx.	200 mA
Potência de comutação máx. CC	6 W
Queda de tensão	3 V
Circuito protetor indutivo	Adaptado para bobinas MZ, MY e ME
Corrente residual	0.01 mA
Proteção contra curto-circuito	Cíclico
Resistência a sobrecarga	Disponível
Amplitude de tensão de funcionamento CC	10 V...30 V
Taxa de ondulação residual	10 %
Proteção contra inversão de polaridade	para todas as conexões elétricas
Conexão elétrica 1, tipo de conexão	Cabo
Conexão elétrica 1, tecnologia de conexão	extremidade aberta
Conexão elétrica 1, número de pinos/fios	3
Direção de saída de conexão	longitudinal

Característica	Valor
Comprimento do cabo	2.5 m
Propriedade de cabo	Padrão
Cor da capa do cabo	Cinza
Material da capa do cabo	PVC
Material do isolamento	PVC
Extremidades do fio	Terminal para cabos
Tipo de fixação	Com acessórios
Posição de instalação	Indiferente
Peso do produto	85 g
Cor corpo	preto
Material corpo	PET Zinco fundido
Indicador do status de comutação	LED amarelo
Temperatura ambiente com instalação móvel de cabo	-5 °C...70 °C
Grau de proteção	IP67
Conformidade LABS	VDMA24364-B2-L