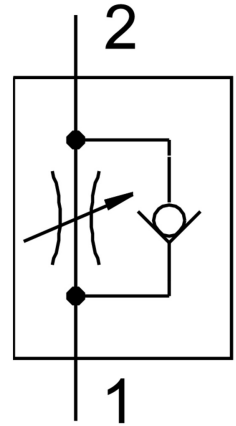


Válvula reguladora de fluxo unidirecional GRLA-1/4-NPT-B

FESTO

Cód. do item: 151547



Ficha técnica

Característica	Valor
Função de válvula	Regulador de fluxo unidirecional de escape
Conexão pneumática 1	Rosca fêmea 1/4 NPT
Conexão pneumática 2	Rosca macho 1/4 NPT
Elemento de ajuste	Parafuso com ranhura
Tipo de fixação	Parafusável
Fluxo nominal normal na direção da regulação	610 l/min
Fluxo nominal padrão na direção de retorno	450 l/min...820 l/min
Temperatura ambiente	-10 °C...60 °C
Posição de instalação	Indiferente
Pressão operacional por toda a faixa de temperatura	0.3 bar...10 bar
Fluxo normal na direção da regulação 6 → 0 bar	1200 l/min
Meio de operação	Ar comprimido conforme ISO 8573-1:2010 [7:4:4]
Observação sobre o meio de operação/controlado	Admite operação com ar lubrificado (uso obrigatório de ar lubrificado na operação posterior)
Conformidade LABS	VDMA24364-B2-L
Temperatura do meio	-10 °C...60 °C
Dímetro nominal	6 mm
Torque de aperto máx.	11 Nm
Material do munhão aparafusado	Liga de alumínio
Indicação sobre os materiais	Conformidade RoHS
Material vedações	NBR
Material do parafuso de ajuste	Latão
Material de conexão orientável	Zinco fundido