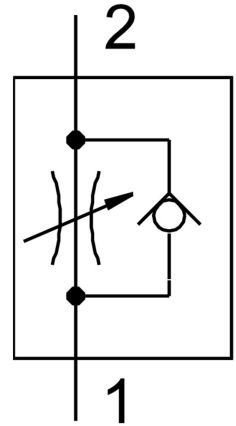


Válvula reguladora de fluxo unidirecional GR-M5-B

Cód. do item: 151213

FESTO



Ficha técnica

Característica	Valor
Função de válvula	Regulador de fluxo unidirecional
Conexão pneumática 1	M5
Conexão pneumática 2	M5
Elemento de ajuste	Parafuso recartilhado
Tipo de fixação	alternativo: Montagem em painel frontal com orifício de passagem
Fluxo nominal normal na direção da regulação	115 l/min
Fluxo nominal padrão na direção de retorno	130 l/min...137 l/min
Pressão operacional	0.5 bar...10 bar
Temperatura ambiente	-20 °C...60 °C
Material corpo	Liga de alumínio
Proteção contra explosão	Observe as considerações na certificação Zona 1 (ATEX) Zona 2 (ATEX) Zona 21 (ATEX) Zona 22 (ATEX)
Posição de instalação	Indiferente
Meio de operação	Ar comprimido conforme ISO 8573-1:2010 [7:4:4]
Observação sobre o meio de operação/controlado	Admite operação com ar lubrificado (uso obrigatório de ar lubrificado na operação posterior)
Conformidade LABS	VDMA24364-B1/B2-L
Temperatura do meio	-20 °C...60 °C
Diâmetro nominal	2 mm
Peso do produto	19 g
Indicação sobre os materiais	Conformidade RoHS

Característica	Valor
Material vedações	NBR
Material casquilho	POM
Material do parafuso de ajuste	aço de alta liga
Material da porca	Liga de alumínio