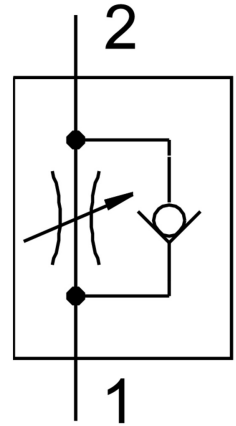


# Válvula reguladora de fluxo unidirecional GRLA-1/4-PK-4-B

FESTO

Cód. do item: 151173



## Ficha técnica

Característica	Valor
Função de válvula	Regulador de fluxo unidirecional de escape
Conexão pneumática 1	para Ø interno do espigão de 4 mm, com porca de aperto
Conexão pneumática 2	Rosca macho G1/4
Elemento de ajuste	Parafuso com ranhura
Tipo de fixação	Parafusável
Fluxo nominal normal na direção da regulação	260 l/min
Fluxo nominal padrão na direção de retorno	220 l/min...260 l/min
Temperatura ambiente	-10 °C...60 °C
Classificação marítima	ver certificado
Proteção contra explosão	Observe as considerações na certificação Zona 1 (ATEX) Zona 2 (ATEX) Zona 21 (ATEX) Zona 22 (ATEX)
Posição de instalação	Indiferente
Pressão operacional por toda a faixa de temperatura	0.3 bar...10 bar
Fluxo normal na direção da regulação 6 → 0 bar	370 l/min
Fluxo normal na direção de retorno 6 → 0 bar	315 l/min...370 l/min
Meio de operação	Ar comprimido conforme ISO 8573-1:2010 [7:4:4]
Observação sobre o meio de operação/controle	Admite operação com ar lubrificado (uso obrigatório de ar lubrificado na operação posterior)
Conformidade LABS	VDMA24364-B1/B2-L
Temperatura do meio	-10 °C...60 °C
Diâmetro nominal	6 mm
Torque de aperto máx.	11 Nm

<b>Característica</b>	<b>Valor</b>
Peso do produto	44 g
Material do munhão aparafusado	Liga de alumínio
Indicação sobre os materiais	Conformidade RoHS
Material vedações	NBR
Material do parafuso de ajuste	Latão
Material de conexão orientável	Zinco fundido