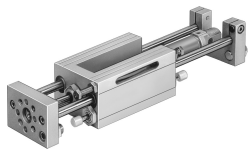


Unidade linear SLE-50- -KF-A

Cód. do item: 150921

FESTO



Ficha técnica

Característica	Valor
Curso	10 mm...500 mm
Diâmetro do êmbolo	50 mm
Modo de operação da unidade de acionamento	Elemento de fixação
Amortecimento	amortecedor de impacto, curva característica dura
Posição de instalação	Indiferente
Guia	Guia com esferas recirculantes
Estrutura	Guia
Detecção de posição	para o sensor de proximidade para sensores indutivos
Pressão operacional	0.15 MPa...1.2 MPa 1.5 bar...12 bar
Funcionamento	de dupla ação
Meio de operação	Ar comprimido conforme ISO 8573-1:2010 [7:4:4]
Observação sobre o meio de operação/controle	Admite operação com ar lubrificado (uso obrigatório de ar lubrificado na operação posterior)
Classe de resistência à corrosão KBK	0 - sem resistência à corrosão
Conformidade LABS	VDMA24364-B2-L
Temperatura ambiente	-20 °C...80 °C
Força teórica a 6 bar, retorno	990 N
Força teórica a 6 bar, avanço	1178 N
Cargas móveis com curso de 0 mm	3600 g
Suplemento de massa movida por curso de 10 mm	77 g
Peso básico com curso de 0 mm	9200 g
Suplemento de peso por curso de 10 mm	125 g
Conexão pneumática	G1/4
Material da tampa	Alumínio fundido
Material vedações	PA
Material corpo	Alumínio fundido
Material da haste	aço de alta liga
Material da camisa do atuador	Liga de alumínio