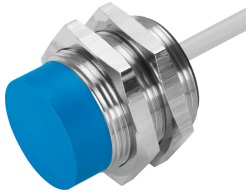


Sensor de proximidade SIEN-M30NB-NO-K-L

Cód. do item: 150444

FESTO



Ficha técnica

Característica	Valor
Norma correspondente	EN 60947-5-2
Certificação	Marca RCM c UL us - Listed (OL)
Marca CE (ver declaração de conformidade)	conforme a diretiva EU-EMV
Indicação sobre os materiais	Conformidade RoHS
Distância sensora nominal	15 mm
Distância sensora garantida	12.15 mm
Fatores de redução	Alumínio = 0,5 Aço inoxidável St 18/8 = 0,85 Cobre = 0,43 Latão = 0,53 Aço St 37 = 1,0
Temperatura ambiente	-25 °C...70 °C
Repetibilidade	0.75 mm
Saída de comutação	NPN
Função do elemento de conexão	Contato N/F
Histerese	1.65 mm
Frequência máx. de comutação	700 Hz
Corrente de saída máx.	200 mA
Queda de tensão	2 V
Proteção contra curto-circuito	Cíclico
Amplitude de tensão de funcionamento CC	13 V...30 V
Taxa de ondulação residual	+/- 20%
Corrente em vazio	10 mA
Proteção contra inversão de polaridade	para todas as conexões elétricas
Conexão elétrica	3 pinos Cabo
Comprimento do cabo	2.5 m
Material da capa do cabo	TPE-U(PUR)
Tamanho	M30x1,5
Tipo de fixação	com contraporca
Torque de aperto	40 Nm
Tipo de montagem	saliente

Característica	Valor
Peso do produto	150 g
Material corpo	Latão PBTP Cromado
Indicador do status de comutação	LED amarelo
Temperatura ambiente com instalação móvel de cabo	-5 °C...70 °C
Grau de proteção	IP67
Resistência à tensão de choque	0.8 kV
Conformidade LABS	VDMA24364-B2-L
Grau de poluição	3
Seleção de informação adicional do sensor	Com intervalo de comutação padrão
Saída elétrica	NPN
Seleção da versão do sensor	Padrão