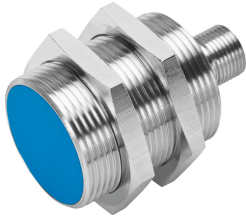


Sensor de proximidade SIEN-M30B-PS-S-L

Cód. do item: 150435

FESTO



Ficha técnica

Característica	Valor
Norma correspondente	EN 60947-5-2
Certificação	Marca RCM c UL us - Listed (OL)
Marca CE (ver declaração de conformidade)	conforme a diretiva EU-EMV
Indicação sobre os materiais	Conformidade RoHS
Distância sensora nominal	10 mm
Distância sensora garantida	8.1 mm
Fatores de redução	Alumínio = 0,45 Aço inoxidável St 18/8 = 0,8 Cobre = 0,4 Latão = 0,55 Aço St 37 = 1,0
Temperatura ambiente	-25 °C...70 °C
Repetibilidade	0.5 mm
Saída de comutação	PNP
Função do elemento de conexão	Contato N/A
Histerese	1.1 mm
Frequência máx. de comutação	1200 Hz
Corrente de saída máx.	200 mA
Queda de tensão	2 V
Proteção contra curto-circuito	Cíclico
Amplitude de tensão de funcionamento CC	10 V...30 V
Taxa de ondulação residual	+/- 20%
Corrente em vazio	10 mA
Proteção contra inversão de polaridade	para todas as conexões elétricas
Conexão elétrica	3 pinos M12x1 Conector macho
Tamanho	M30x1,5
Tipo de fixação	com contraporca
Torque de aperto	40 Nm
Tipo de montagem	faceado
Peso do produto	100 g

Característica	Valor
Material corpo	Latão PA PBTP Cromado
Indicador do status de comutação	LED amarelo
Temperatura ambiente com instalação móvel de cabo	-5 °C...70 °C
Grau de proteção	IP67
Resistência à tensão de choque	0.8 kV
Conformidade LABS	VDMA24364-B2-L
Grau de poluição	3
Seleção de informação adicional do sensor	Com intervalo de comutação padrão
Saída elétrica	PNP
Seleção da versão do sensor	Padrão