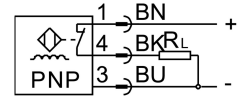
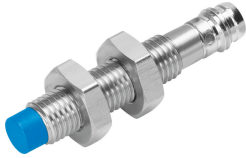


Sensor de proximidade SIEN-M8NB-PO-S-L

Cód. do item: 150399

FESTO



Ficha técnica

Característica	Valor
Norma correspondente	EN 60947-5-2
Certificação	Marca RCM c UL us - Listed (OL)
Marca CE (ver declaração de conformidade)	conforme a diretiva EU-EMV
Distância sensora nominal	2.5 mm
Distância sensora garantida	2.03 mm
Fatores de redução	Alumínio = 0,25 Aço inoxidável St 18/8 = 0,7 Cobre = 0,2 Latão = 0,35 Aço St 37 = 1,0
Temperatura ambiente	-25 °C...70 °C
Repetibilidade em operações constantes	0,12 mm
Saída de comutação	PNP
Função do elemento de conexão	Contato N/F
Histerese	0.12 mm
Frequência máx. de comutação	3000 Hz
Corrente de saída máx.	200 mA
Queda de tensão	2 V
Circuito protetor indutivo	montado
Proteção contra curto-circuito	Cíclico
Amplitude de tensão de funcionamento CC	10 V...30 V
Taxa de ondulação residual	± 10%
Corrente em vazio	10 mA
Proteção contra inversão de polaridade	para todas as conexões elétricas
Conexão elétrica	3 pinos M8x1 Conector macho
Tamanho	M8x1
Tipo de fixação	com contraporca
Tipo de montagem	saliente
Peso do produto	18 g

Característica	Valor
Material corpo	Latão PA PBTP aço inoxidável de alta liga Cromado
Indicador do status de comutação	LED amarelo
Temperatura ambiente com instalação móvel de cabo	-5 °C...70 °C
Grau de proteção	IP65 IP67
Classe de resistência à corrosão KBK	2 - resistência moderada à corrosão
Conformidade LABS	VDMA24364-B2-L
Seleção de informação adicional do sensor	Com intervalo de comutação padrão
Saída elétrica	PNP
Seleção da versão do sensor	Padrão