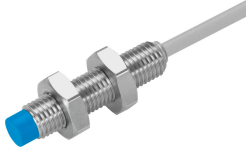


Sensor de proximidade SIEN-M8NB-NS-K-L

Cód. do item: 150392

FESTO



Ficha técnica

| Característica | Valor |
|---|---|
| Norma correspondente | EN 60947-5-2 |
| Certificação | Marca RCM c UL us - Listed (OL) |
| Marca CE (ver declaração de conformidade) | conforme a diretiva EU-EMV |
| Distância sensora nominal | 2.5 mm |
| Distância sensora garantida | 2.03 mm |
| Fatores de redução | Alumínio = 0,25 Aço inoxidável St 18/8 = 0,7 Cobre = 0,2 Latão = 0,35 Aço St 37 = 1,0 |
| Temperatura ambiente | -25 °C...70 °C |
| Repetibilidade em operações constantes | 0,12 mm |
| Saída de comutação | NPN |
| Função do elemento de conexão | Contato N/A |
| Histerese | 0.12 mm |
| Frequência máx. de comutação | 3000 Hz |
| Corrente de saída máx. | 200 mA |
| Queda de tensão | 2 V |
| Circuito protetor indutivo | montado |
| Proteção contra curto-circuito | Cíclico |
| Amplitude de tensão de funcionamento CC | 10 V...30 V |
| Taxa de ondulação residual | ± 10% |
| Corrente em vazio | 10 mA |
| Proteção contra inversão de polaridade | para todas as conexões elétricas |
| Conexão elétrica | Cabo |
| Comprimento do cabo | 2.5 m |
| Material da capa do cabo | TPE-U(PUR) |
| Tamanho | M8x1 |
| Tipo de fixação | com contraporca |
| Tipo de montagem | saliente |
| Peso do produto | 53 g |

| Característica | Valor |
|---|-------------------------------------|
| Material corpo | PBTP aço inoxidável de alta liga |
| Indicador do status de comutação | LED amarelo |
| Temperatura ambiente com instalação móvel de cabo | -5 °C...70 °C |
| Grau de proteção | IP65 IP67 |
| Classe de resistência à corrosão KBK | 2 - resistência moderada à corrosão |
| Conformidade LABS | VDMA24364-B2-L |
| Seleção de informação adicional do sensor | Com intervalo de comutação padrão |
| Saída elétrica | NPN |
| Seleção da versão do sensor | Padrão |