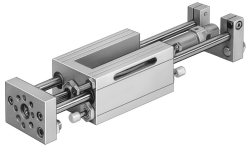


Unidade linear SLE-25- -KF-A

Cód. do item: 150092

FESTO



Ficha técnica

Característica	Valor
Curso	10 mm...320 mm
Diâmetro do êmbolo	25 mm
Modo de operação da unidade de acionamento	Elemento de fixação
Amortecimento	amortecedor de impacto, curva característica dura
Posição de instalação	Indiferente
Guia	Guia com esferas recirculantes
Estrutura	Guia
Detecção de posição	para o sensor de proximidade para sensores indutivos
Pressão operacional	0.25 MPa...1 MPa 2.5 bar...10 bar
Funcionamento	de dupla ação
Meio de operação	Ar comprimido conforme ISO 8573-1:2010 [7:4:4]
Observação sobre o meio de operação/controle	Admite operação com ar lubrificado (uso obrigatório de ar lubrificado na operação posterior)
Classe de resistência à corrosão KBK	0 - sem resistência à corrosão
Conformidade LABS	VDMA24364-B2-L
Temperatura ambiente	-20 °C...80 °C
Força teórica a 6 bar, retorno	247 N
Força teórica a 6 bar, avanço	295 N
Cargas móveis com curso de 0 mm	500 g
Suplemento de massa movida por curso de 10 mm	12 g
Peso básico com curso de 0 mm	1942 g
Suplemento de peso por curso de 10 mm	23 g
Conexão pneumática	G1/8
Material da tampa	Liga de alumínio
Material vedações	PA
Material corpo	Alumínio
Material da haste	Aço inoxidável de alta liga
Material da camisa do atuador	aço inoxidável de alta liga