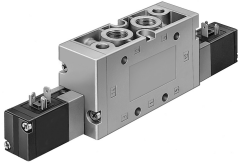


Válvula solenoide JMVH-5-3/8-B

Cód. do item: 14948

FESTO



Ficha técnica

| Característica | Valor |
|---|--|
| Função de válvula | 5/2 biestável |
| Tipo de acionamento | elétrico |
| Largura | 40 mm |
| Vazão nominal padrão | 2000 l/min |
| Conexão de trabalho pneumática | G3/8 |
| Tensão de alimentação | 24 V CC |
| Pressão operacional | 0.2 MPa...0.8 MPa 2 bar...8 bar |
| Estrutura | Válvula de comporta de êmbolo |
| Dímetro nominal | 12 mm |
| Largura do módulo | 41 mm |
| Função do escape | com controle de vazão |
| Tipo de vedação | mole |
| Posição de instalação | Indiferente |
| Acionamento manual auxiliar | sem trava |
| Tipo de comando | Servopilotado |
| Alimentação de ar piloto | interno |
| Sentido da vazão | Não reversível |
| Cobertura | cobertura positiva |
| Frequência máx. de comutação | 3 Hz |
| Tempo de comutação em | 17 ms |
| Pulso de teste positivo máx. com sinal 0 | 2200 µs |
| Pulso de teste negativo máx. com sinal 1 | 3700 µs |
| Valores característicos da bobina eletromagnética | 24 V CC: 2,5 W |
| Flutuações de tensão permitidas | +/- 10 % |
| Meio de operação | Ar comprimido conforme ISO 8573-1:2010 [7:4:4] |
| Observação sobre o meio de operação/controlado | Admite operação com ar lubrificado (uso obrigatório de ar lubrificado na operação posterior) |
| Classe de resistência à corrosão KBK | 1 - baixa resistência à corrosão |
| Conformidade LABS | VDMA24364-B1/B2-L |
| Temperatura de armazenamento | -40 °C...60 °C |
| Temperatura do meio | -5 °C...50 °C |

| Característica | Valor |
|--------------------------------|---|
| Temperatura ambiente | -5 °C...50 °C |
| Peso do produto | 900 g |
| Tipo de fixação | alternativo: Em régua PR com orifício de passagem |
| Conexão do escape de piloto 82 | M5 |
| Conexão do escape de piloto 84 | M5 |
| Conexão pneumática 1 | G3/8 |
| Conexão pneumática 2 | G3/8 |
| Conexão pneumática 3 | G3/8 |
| Conexão pneumática 4 | G3/8 |
| Conexão pneumática 5 | G3/8 |
| Indicação sobre os materiais | Conformidade RoHS |
| Material vedações | NBR |
| Material corpo | Alumínio em fundição injetada |