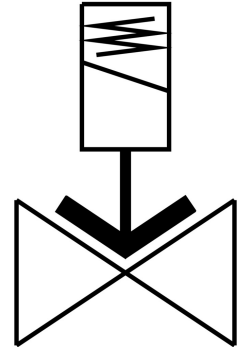


Válvula solenoide VZWF-B-L-M22C-G12-135-1P4-10

Cód. do item: 1492112

FESTO



Ficha técnica

Característica	Valor
Estrutura	Válvula de membrana Acionado por força
Tipo de acionamento	elétrico
Tipo de vedação	mole
Posição de instalação	Bobina magnética em pé
Tipo de fixação	Válvulas reguladoras de fluxo inline
Conexão de montagem	G1/2
Conexão elétrica	Formato A Conector macho Conforme EN 175301-803 formato quadrado
Diâmetro nominal	13.5 mm
Função de válvula	2/2 vias fechada monoestável
Acionamento manual auxiliar	nenhum
Sentido da vazão	Não reversível
Meio	Ar comprimido, conforme ISO 8573-1:2010 [7:-:-] Gases inertes Óleo mineral Água Líquidos neutros Mais meios de fluxo sob consulta
Pressão nominal válvula PN	40
Diferença de pressão	0 MPa 0 bar 0 psi
Valores característicos da bobina eletromagnética	24 V CC: 11,0 W
Flutuações de tensão permitidas	+/- 10 %
Pressão média	0 MPa...1 MPa 0 bar...10 bar 0 psi...145 psi

Característica	Valor
Viscosidade máxima	22 mm ² /s
Temperatura do meio	-10 °C...80 °C
Temperatura ambiente	-10 °C...35 °C
Taxa de vazamento conforme EN 12266-1	A
Fluxo Kv	2.5 m ³ /h
Vazão nominal padrão	2660 l/min
Tempo de acionamento ligado	130 ms
Tempo de comutação desligado	180 ms
Indicação sobre os materiais	Conformidade RoHS
Conformidade LABS	VDMA24364-Zona III
Material corpo	Latão fundido
Número do material do corpo	CW617N
Material vedações	NBR
Material dos parafusos	aço inoxidável de alta liga
Número do material do parafuso	1.4301
Peso do produto	1000 g
Grau de proteção	IP65
Classe de resistência à corrosão KBK	1 - baixa resistência à corrosão