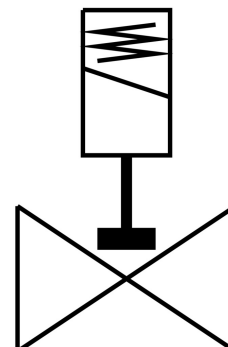


Válvula solenoide VZWD-L-M22C-M-N14-50-V-3AP4-5-R1

Cód. do item: 1492096

FESTO



Ficha técnica

| Característica | Valor |
|---|---|
| Estrutura | válvula de assento diretamente controlada |
| Tipo de acionamento | elétrico |
| Tipo de vedação | mole |
| Posição de instalação | Indiferente |
| Tipo de fixação | Válvulas reguladoras de fluxo inline |
| Conexão de montagem | 1/4 NPT |
| Conexão elétrica | Formato A Conector macho Conforme EN 175301-803 formato quadrado |
| Diâmetro nominal | 5 mm |
| Função de válvula | 2/2 vias fechada monoestável |
| Acionamento manual auxiliar | nenhum |
| Sentido da vazão | Não reversível |
| Meio | Ar comprimido conforme ISO 8573-1:2010 [7:4:4] Gases inertes Óleo mineral Água líquidos neutros Mais meios de fluxo sob consulta |
| Pressão nominal válvula PN | 100 |
| Diferença de pressão | 0 MPa 0 bar 0 psi |
| Valores característicos da bobina eletromagnética | 230 V CA: 50/60 Hz, potência de arranque de 18,0 VA, potência de retenção de 15,0 VA |
| Classe de isolamento | F |
| Flutuações de tensão permitidas | +/- 10 % |
| Tempo de ativação | 100% |

| Característica | Valor |
|---|--|
| Tipo de retorno | Mola mecânica |
| Tipo de comando | Direto |
| Pressão média | 0 MPa...0.5 MPa 0 bar...5 bar 0 psi...72.5 psi |
| Viscosidade máxima | 22 mm ² /s |
| Temperatura do meio | -10 °C...80 °C |
| Temperatura ambiente | -10 °C...35 °C |
| Taxa de vazamento conforme EN 12266-1 | A |
| Fluxo Kv | 0.35 m ³ /h |
| Vazão nominal padrão | 375 l/min |
| Tempo de acionamento ligado | 20 ms |
| Tempo de comutação desligado | 18 ms |
| Indicação sobre os materiais | Conformidade RoHS |
| Conformidade LABS | VDMA24364-Zona III |
| Material corpo | aço inoxidável de alta liga |
| Número do material do corpo | 1.4305 |
| Material vedações | FPM |
| Peso do produto | 650 g |
| Marca CE (ver declaração de conformidade) | Conforme diretiva de baixa tensão da UE |
| Marca UKCA (ver declaração de conformidade) | conforme regulamentação do Reino Unido para equipamentos |
| Grau de proteção | IP65 |
| Classe de resistência à corrosão KBK | 3 - alta resistência à corrosão |