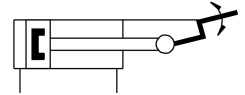
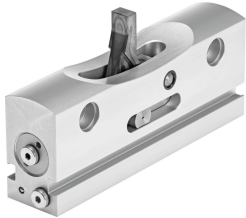


Módulo para posição intermediária DADM-EP-G6-10

Cód. do item: 1492072

FESTO



Ficha técnica

Característica	Valor
Tamanho	10
Posição de instalação	Indiferente
Estrutura	sequência de movimento guiada pela força
Detecção de posição	para o sensor de proximidade
Pressão operacional	3 bar...6 bar
Velocidade de impacto máxima	0.8 m/s
Tempo de giro máximo	150 ms
Repetibilidade	±0,02 mm
Meio de operação	Ar comprimido conforme ISO 8573-1:2010 [7::-]
Observação sobre o meio de operação/controlado	Admite operação com ar lubrificado (uso obrigatório de ar lubrificado na operação posterior)
Classe de resistência à corrosão KBK	1 - baixa resistência à corrosão
Conformidade LABS	VDMA24364-B1/B2-L
Temperatura ambiente	0 °C...60 °C
Força de impacto máx.	500 N
Peso do produto	154 g
Tipo de fixação	com orifício de passagem e bucha de centragem
Conexão pneumática	M3
Indicação sobre os materiais	Conformidade RoHS
Material vedações	PU
Material corpo	Liga de alumínio
Material da alavanca	Aço inoxidável de alta liga