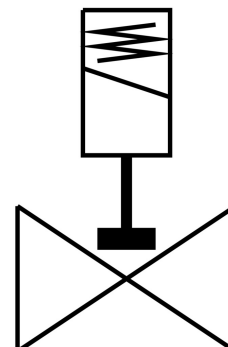


Válvula solenoide VZWD-L-M22C-M-N14-25-V-1P4-22

Cód. do item: 1491882

FESTO



Ficha técnica

Característica	Valor
Estrutura	válvula de assento diretamente controlada
Tipo de acionamento	elétrico
Tipo de vedação	mole
Posição de instalação	Indiferente
Tipo de fixação	Válvulas reguladoras de fluxo inline
Conexão de montagem	NPT1/4
Conexão elétrica	Formato A Conector macho Conforme EN 175301-803 formato quadrado
Diâmetro nominal	2,5 mm
Função de válvula	2/2 vias fechada monoestável
Acionamento manual auxiliar	nenhum
Sentido da vazão	Não reversível
Meio	Ar comprimido conforme ISO 8573-1:2010 [7:4:4] Gases inertes Óleo mineral Água líquidos neutros Mais meios de fluxo sob consulta
Pressão nominal válvula PN	100
Diferença de pressão	0 bar
Valores característicos da bobina eletromagnética	24 V CC: 11,0 W
Classe de isolamento	H
Flutuações de tensão permitidas	+/- 10 %
Tempo de ativação	100%
Tipo de retorno	Mola mecânica
Tipo de comando	Direto

Característica	Valor
Pressão média	0 bar...22 bar
Viscosidade máxima	22 mm ² /s
Temperatura do meio	-10 °C...80 °C
Temperatura ambiente	-10 °C...35 °C
Taxa de vazamento conforme EN 12266-1	A
Fluxo Kv	0.16 m ³ /h
Vazão nominal padrão	170 l/min
Tempo de acionamento ligado	20 ms
Tempo de comutação desligado	18 ms
Indicação sobre os materiais	Conformidade RoHS
Conformidade LABS	VDMA24364-Zona III
Material corpo	Latão fundido
Número do material do corpo	CW617N
Material vedações	FPM
Peso do produto	550 g
Grau de proteção	IP65
Classe de resistência à corrosão KBK	1 - baixa resistência à corrosão