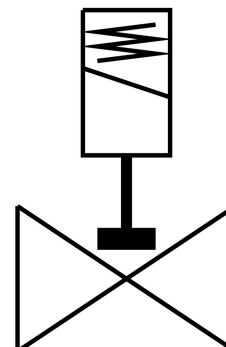


# Válvula solenoide VZWD-L-M22C-M-G18-20-V-1P4-15

Cód. do item: 1491827

FESTO



## Ficha técnica

| Característica                                    | Valor   |
|---|---|
| Estrutura   | válvula de assento diretamente controlada   |
| Tipo de acionamento                               | elétrico  |
| Tipo de vedação                                   | mole  |
| Posição de instalação                             | Indiferente   |
| Tipo de fixação                                   | Válvulas reguladoras de fluxo inline  |
| Conexão de montagem                               | G1/8  |
| Conexão elétrica                                  | Formato A<br>Conector macho<br>Conforme EN 175301-803<br>formato quadrado   |
| Diâmetro nominal                                  | 2 mm  |
| Função de válvula                                 | 2/2 vias fechada monoestável  |
| Acionamento manual auxiliar                       | nenhum  |
| Sentido da vazão                                  | Não reversível  |
| Meio  | Ar comprimido conforme ISO 8573-1:2010 [7:4:4]<br>Gases inertes<br>Óleo mineral<br>Água<br>líquidos neutros<br>Mais meios de fluxo sob consulta |
| Pressão nominal válvula PN                        | 50  |
| Diferença de pressão                              | 0 MPa<br>0 bar<br>0 psi   |
| Valores característicos da bobina eletromagnética | 24 V CC: 6,8 W  |
| Classe de isolamento                              | H   |
| Flutuações de tensão permitidas                   | +/- 10 %  |
| Tempo de ativação                                 | 100%  |
| Tipo de retorno                                   | Mola mecânica   |

| <b>Característica</b>                 | <b>Valor</b>   |
|---------------------------------------|--|
| Tipo de comando                       | Direto   |
| Pressão média                         | 0 MPa...1.5 MPa<br>0 bar...15 bar<br>0 psi...217.5 psi |
| Viscosidade máxima                    | 22 mm <sup>2</sup> /s                                  |
| Temperatura do meio                   | -10 °C...80 °C   |
| Temperatura ambiente                  | -10 °C...35 °C   |
| Taxa de vazamento conforme EN 12266-1 | A  |
| Fluxo Kv                              | 0.13 m <sup>3</sup> /h                                 |
| Vazão nominal padrão                  | 140 l/min  |
| Tempo de acionamento ligado           | 25 ms  |
| Tempo de comutação desligado          | 10 ms  |
| Indicação sobre os materiais          | Conformidade RoHS                                      |
| Conformidade LABS                     | VDMA24364-Zona III                                     |
| Material corpo                        | Latão  |
| Número do material do corpo           | CW614N   |
| Material vedações                     | FPM  |
| Peso do produto                       | 300 g  |
| Grau de proteção                      | IP65   |
| Classe de resistência à corrosão KBK  | 1 - baixa resistência à corrosão                       |