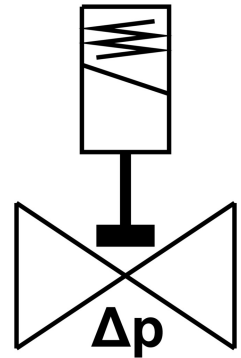


Válvula solenoide VZWP-L-M22C-N12-130-1P4-40

FESTO

Cód. do item: 1489972



Ficha técnica

| Característica | Valor |
|---|---|
| Estrutura | válvula de assento de êmbolo servopilotada |
| Tipo de acionamento | elétrico |
| Tipo de vedação | mole |
| Posição de instalação | Bobina preferencialmente em cima |
| Tipo de fixação | Válvulas reguladoras de fluxo inline |
| Conexão de montagem | 1/2 NPT |
| Conexão elétrica | Formato A Conector macho Conforme EN 175301-803 formato quadrado |
| Diâmetro nominal | 13 mm |
| Função de válvula | 2/2 vias fechada monoestável |
| Acionamento manual auxiliar | nenhum |
| Sentido da vazão | Não reversível |
| Meio | Ar comprimido conforme ISO 8573-1:2010 [7:4:4] Gases inertes líquidos neutros Mais meios de fluxo sob consulta |
| Pressão nominal válvula PN | 40 |
| Diferença de pressão | 0.05 MPa 0.5 bar 7.25 psi |
| Valores característicos da bobina eletromagnética | 24 V CC: 6,8 W |
| Classe de isolamento | H |
| Flutuações de tensão permitidas | +/- 10 % |
| Tempo de ativação | 100% |
| Tipo de comando | Servopilotado |

| Característica | Valor |
|---------------------------------------|--|
| Pressão média | 0.05 MPa...4 MPa 0.5 bar...40 bar 7.25 psi...580 psi |
| Viscosidade máxima | 22 mm ² /s |
| Temperatura do meio | -10 °C...80 °C |
| Temperatura ambiente | -10 °C...35 °C |
| Taxa de vazamento conforme EN 12266-1 | A |
| Fluxo Kv | 2.5 m ³ /h |
| Vazão nominal padrão | 2650 l/min |
| Tempo de acionamento ligado | 100 ms |
| Tempo de comutação desligado | 250 ms |
| Indicação sobre os materiais | Conformidade RoHS |
| Conformidade LABS | VDMA24364-Zona III |
| Material corpo | Latão fundido |
| Número do material do corpo | CW617N |
| Material vedações | NBR |
| Material dos parafusos | aço inoxidável de alta liga |
| Número do material do parafuso | 1.4301 |
| Peso do produto | 550 g |
| Grau de proteção | IP65 |
| Classe de resistência à corrosão KBK | 1 - baixa resistência à corrosão |