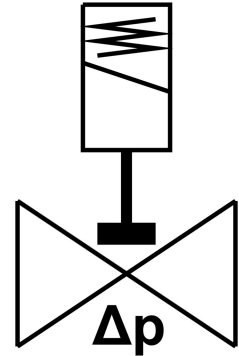


# Válvula solenoide VZWP-L-M22C-G38-130-2AP4-40

Cód. do item: 1489951

FESTO



## Ficha técnica

| Característica                                    | Valor   |
|---|---|
| Estrutura   | válvula de assento de êmbolo servopilotada  |
| Tipo de acionamento                               | elétrico  |
| Tipo de vedação                                   | mole  |
| Posição de instalação                             | Bobina preferencialmente em cima  |
| Tipo de fixação                                   | Válvulas reguladoras de fluxo inline  |
| Conexão de montagem                               | G3/8  |
| Conexão elétrica                                  | Formato A<br>Conector macho<br>Conforme EN 175301-803<br>formato quadrado   |
| Diâmetro nominal                                  | 13 mm   |
| Função de válvula                                 | 2/2 vias fechada monoestável  |
| Acionamento manual auxiliar                       | nenhum  |
| Sentido da vazão                                  | Não reversível  |
| Meio  | Ar comprimido conforme ISO 8573-1:2010 [7:4:4]<br>Gases inertes<br>líquidos neutros<br>Mais meios de fluxo sob consulta |
| Pressão nominal válvula PN                        | 40  |
| Diferença de pressão                              | 0.05 MPa<br>0.5 bar<br>7.25 psi   |
| Valores característicos da bobina eletromagnética | 110 V CA: 50/60 Hz, potência de arranque de 10,5 VA, potência de retenção de 8,0 VA                                     |
| Classe de isolamento                              | H   |
| Flutuações de tensão permitidas                   | +/- 10 %  |
| Tempo de ativação                                 | 100%  |
| Tipo de comando                                   | Servopilotado   |

| <b>Característica</b>                       | <b>Valor</b>   |
|---|--|
| Pressão média                               | 0.05 MPa...4 MPa<br>0.5 bar...40 bar<br>7.25 psi...580 psi |
| Viscosidade máxima                          | 22 mm <sup>2</sup> /s                                      |
| Temperatura do meio                         | -10 °C...80 °C   |
| Temperatura ambiente                        | -10 °C...35 °C   |
| Taxa de vazamento conforme EN 12266-1       | A  |
| Fluxo Kv                                    | 2 m <sup>3</sup> /h  |
| Vazão nominal padrão                        | 2100 l/min   |
| Tempo de acionamento ligado                 | 100 ms   |
| Tempo de comutação desligado                | 250 ms   |
| Indicação sobre os materiais                | Conformidade RoHS  |
| Conformidade LABS                           | VDMA24364-Zona III   |
| Material corpo                              | Latão fundido  |
| Número do material do corpo                 | CW617N   |
| Material vedações                           | NBR  |
| Material dos parafusos                      | aço inoxidável de alta liga                                |
| Número do material do parafuso              | 1.4301   |
| Peso do produto                             | 575 g  |
| Marca CE (ver declaração de conformidade)   | Conforme diretiva de baixa tensão da UE                    |
| Marca UKCA (ver declaração de conformidade) | conforme regulamentação do Reino Unido para equipamentos   |
| Grau de proteção                            | IP65   |
| Classe de resistência à corrosão KBK        | 1 - baixa resistência à corrosão                           |