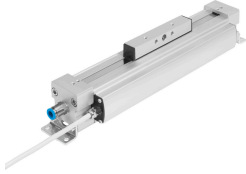


# Atuador linear DDLI-40- -

Cód. do item: 1463452

FESTO



## Ficha técnica

Característica	Valor
Curso	100 mm...2000 mm
Diâmetro do êmbolo	40 mm
Amortecimento	anéis/placas de amortecimento elásticos em ambos os lados
Posição de instalação	Indiferente
Detecção de posição	Com sistema de medição de curso integrado
Pressão operacional	0.2 MPa...0.8 MPa 2 bar...8 bar 29 psi...116 psi
Funcionamento	de dupla ação
Certificação	Marca RCM
Marca CE (ver declaração de conformidade)	conforme a diretiva EU-EMV em conformidade diretiva UE-RoHS
Marca UKCA (ver declaração de conformidade)	conforme regulamentação do Reino Unido para EMV conforme regulamentação RoHS, do Reino Unido
Meio de operação	Ar comprimido, conforme ISO 8573-1:2010 [6:4:4]
Observação sobre o meio de operação/controlado	Funcionamento lubrificado não admissível
Classe de resistência à corrosão KBK	1 - baixa resistência à corrosão
Conformidade LABS	VDMA24364-B2-L
Temperatura ambiente	-10 °C...60 °C
Força teórica a 6 bar, retorno	754 N
Força teórica a 6 bar, avanço	754 N
Tipo de fixação	Com acessórios
Conexão pneumática	G1/4
Material da tampa	Liga de alumínio
Material vedações	NBR TPE-U(PU)