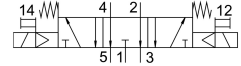
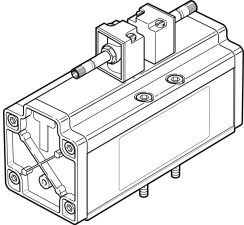


# Válvula solenoide MDH-5/3E-3/4-D-4

Cód. do item: 14547

FESTO



## Ficha técnica

Característica	Valor
Função de válvula	5/3 vias centro em exaustão
Tipo de acionamento	elétrico
Largura	76 mm
Vazão nominal padrão	4800 l/min
Conexão de trabalho pneumática	Placa de conexão tamanho 4, conforme ISO 5599-1 G3/4
Tensão de alimentação	pela bobina eletromagnética, pedida separadamente
Pressão operacional	3 bar...16 bar
Estrutura	Válvula de comporta de êmbolo
Tipo de retorno	Mola mecânica
Grau de proteção	IP65
Diâmetro nominal	18 mm
Largura do módulo	82 mm
Função do escape	com controle de vazão
Tipo de vedação	mole
Posição de instalação	Indiferente
Norma correspondente	ISO 5599-1
Acionamento manual auxiliar	sem trava
Código ISO	457
Tipo de comando	Servopilotado
Alimentação de ar piloto	interno
Sentido da vazão	Não reversível
Cobertura	cobertura positiva
Tempo de comutação desligado	290 ms
Tempo de acionamento ligado	85 ms
Meio de operação	Ar comprimido conforme ISO 8573-1:2010 [7:4:4]
Observação sobre o meio de operação/controle	Admite operação com ar lubrificado (uso obrigatório de ar lubrificado na operação posterior)
Conformidade LABS	VDMA24364-B1/B2-L
Temperatura do meio	-10 °C...60 °C
Nível de ruído	85 dB(A)
Temperatura ambiente	-10 °C...50 °C

<b>Característica</b>	<b>Valor</b>
Peso do produto	2600 g
Tipo de fixação	Na placa de conexão Com orifício de passagem e parafuso
Conexão do escape de piloto 82	M5
Conexão do escape de piloto 84	M5
Conexão pneumática 1	Placa de conexão tamanho 4, conforme ISO 5599-1
Conexão pneumática 2	Placa de conexão tamanho 4, conforme ISO 5599-1
Conexão pneumática 3	Placa de conexão tamanho 4 conforme ISO 5599-1
Conexão pneumática 4	Placa de conexão tamanho 4 conforme ISO 5599-1
Conexão pneumática 5	Placa de conexão tamanho 4, conforme ISO 5599-1
Indicação sobre os materiais	Conformidade RoHS
Material vedações	NBR
Material corpo	Alumínio