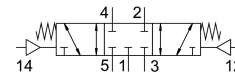


# Válvula pneumática VL-5/3G-1/4-B

Cód. do item: 14298

FESTO



## Ficha técnica

Característica	Valor
Função de válvula	5/3 fechado
Tipo de acionamento	Pneumático
Largura	32 mm
Vazão nominal padrão	1600 l/min
Conexão de trabalho pneumática	G1/4
Pressão operacional	-0.09 MPa...1 MPa -0.9 bar...10 bar
Estrutura	Válvula de comporta de êmbolo
Tipo de retorno	Mola mecânica
Dímetro nominal	10 mm
Largura do módulo	33 mm
Função do escape	com controle de vazão
Tipo de vedação	mole
Posição de instalação	Indiferente
Acionamento manual auxiliar	nenhum
Tipo de comando	Direto
Alimentação de ar piloto	externa
Sentido da vazão	Reversível
Cobertura	cobertura positiva
Pressão de controle MPa	0.3 MPa...1 MPa
Pressão do piloto	3 bar...10 bar
Valor b	0.38
Valor C	6.35 l/sbar
Frequência máx. de comutação	3 Hz
Tempo de comutação desligado	26 ms
Tempo de acionamento ligado	6 ms
Tempo de comutação em	30 ms
Meio de operação	Ar comprimido conforme ISO 8573-1:2010 [7:4:4]
Observação sobre o meio de operação/controle	Admite operação com ar lubrificado (uso obrigatório de ar lubrificado na operação posterior)
Classe de resistência à corrosão KBK	1 - baixa resistência à corrosão
Conformidade LABS	VDMA24364-B1/B2-L

<b>Característica</b>	<b>Valor</b>
Temperatura de armazenamento	-40 °C...60 °C
Temperatura do meio	-10 °C...60 °C
Meio de controle	Ar comprimido, conforme ISO 8573-1:2010 [7:4:4]
Temperatura ambiente	-10 °C...60 °C
Peso do produto	375 g
Tipo de fixação	alternativo: Em régua PR com orifício de passagem
Conexão do ar de comando 12	G1/8
Conexão do ar de comando 14	G1/8
Conexão pneumática 1	G1/4
Conexão pneumática 2	G1/4
Conexão pneumática 3	G1/4
Conexão pneumática 4	G1/4
Conexão pneumática 5	G1/4
Indicação sobre os materiais	Conformidade RoHS
Material vedações	NBR
Material corpo	Alumínio em fundição injetada