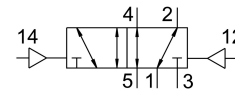


Válvula pneumática J-5-1/4-B

Cód. do item: 14295

FESTO



Ficha técnica

Característica	Valor
Função de válvula	5/2 biestável
Tipo de acionamento	Pneumático
Largura	32 mm
Vazão nominal padrão	1600 l/min
Conexão de trabalho pneumática	G1/4
Pressão operacional	-0.09 MPa...1 MPa -0.9 bar...10 bar
Estrutura	Válvula de comporta de êmbolo
Diâmetro nominal	10 mm
Largura do módulo	33 mm
Função do escape	com controle de vazão
Tipo de vedação	mole
Posição de instalação	Indiferente
Acionamento manual auxiliar	nenhum
Tipo de comando	Direto
Alimentação de ar piloto	externa
Sentido da vazão	Reversível
Cobertura	cobertura positiva
Pressão de controle MPa	0.2 MPa...1 MPa
Pressão do piloto	2 bar...10 bar
Valor b	0.38
Valor C	6.35 l/sbar
Frequência máx. de comutação	3 Hz
Tempo de comutação em	3 ms
Meio de operação	Ar comprimido conforme ISO 8573-1:2010 [7:4:4]
Observação sobre o meio de operação/controlado	Admite operação com ar lubrificado (uso obrigatório de ar lubrificado na operação posterior)
Classe de resistência à corrosão KBK	1 - baixa resistência à corrosão
Conformidade LABS	VDMA24364-B1/B2-L
Temperatura de armazenamento	-40 °C...60 °C
Temperatura do meio	-10 °C...60 °C
Meio de controle	Ar comprimido, conforme ISO 8573-1:2010 [7:4:4]

Característica	Valor
Temperatura ambiente	-10 °C...60 °C
Peso do produto	375 g
Tipo de fixação	alternativo: Em régua PR com orifício de passagem
Conexão do ar de comando 12	G1/8
Conexão do ar de comando 14	G1/8
Conexão pneumática 1	G1/4
Conexão pneumática 2	G1/4
Conexão pneumática 3	G1/4
Conexão pneumática 4	G1/4
Conexão pneumática 5	G1/4
Indicação sobre os materiais	Conformidade RoHS
Material vedações	NBR
Material corpo	Alumínio em fundição injetada