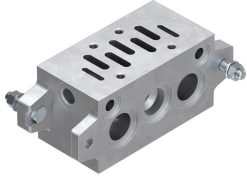


Sub-base NAV-1/2-NPT-3C

Cód. do item: 13999

FESTO



Ficha técnica

Característica	Valor
Largura	190 mm
Pressão operacional	16 bar
Meio de operação	Ar comprimido conforme ISO 8573-1:2010 [7::-]
Observação sobre o meio de operação/controlado	Admite operação com ar lubrificado (uso obrigatório de ar lubrificado na operação posterior)
Conformidade LABS	VDMA24364-B1/B2-L
Temperatura do meio	-10 °C...60 °C
Temperatura ambiente	-10 °C...60 °C
Tipo de fixação placa de conexão	com orifício de passagem
Conexão do ar de comando 12	NPT1/8-27
Conexão do ar de comando 14	NPT1/8-27
Conexão pneumática 2	NPT1/2-14
Conexão pneumática 4	NPT1/2-14