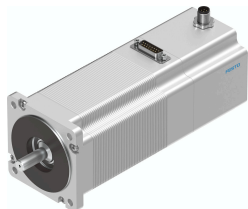


# Motor de passo EMMS-ST-87-L-SEB-G2

Cód. do item: 1370494

FESTO



## Ficha técnica

Característica	Valor
Temperatura ambiente	-10 °C...50 °C
Temperatura de armazenamento	-20 °C...70 °C
Umidade relativa do ar	0 - 85%
Norma correspondente	IEC 60034
Grau de proteção de isolamento	B
Classe térmica conforme EN 60034-1	B
Classe de medição conforme EN 60034-1	S1
Grau de proteção	IP54
Tecnologia de conexão elétrica	Conector macho
Indicação sobre os materiais	Conformidade RoHS
Classe de resistência à corrosão KBK	1 - baixa resistência à corrosão
Conformidade LABS	VDMA24364-B2-L
Certificação	Marca RCM c UL us - Recognized (OL)
Marca CE (ver declaração de conformidade)	conforme a diretiva EU-EMV
Marca UKCA (ver declaração de conformidade)	conforme regulamentação do Reino Unido para EMV conforme regulamentação RoHS, do Reino Unido
Tensão nominal de trabalho CC	48 V
Torque de retenção do motor	9,3 Nm
Máx. rotação	430 1/min
Ângulo de passo na fase completa	1.8 deg
Tolerância do ângulo de passo	±5 %
Corrente nominal do motor	9,5 A
Constante de tensão fase	77.2 mVmin
Resistência do enrolamento de fase	0.23 Ohm
Indutividade de enrolamento fase por fase única (não encadeado)	2.7 mH
Momento de inércia do rotor	3 kgcm <sup>2</sup>
Momento de inércia de saída geral	3.07 kgcm <sup>2</sup>
Peso do produto	5000 g
Capacidade de carga axial admissível	65 N
Capacidade de carga radial admissível	200 N
Sistema de medição de posição	Encoder incremental

<b>Característica</b>	<b>Valor</b>
Interface do sensor de posição do rotor	RS422 TTL canais AB + índice zero
Princípio de medição do sistema de medição de posição	óptico
Torque de retenção do freio	2 Nm
Tensão de alimentação CC freio	24 V
Potência consumida do freio	11 W
Momento de inércia do freio	0.07 kgcm <sup>2</sup>