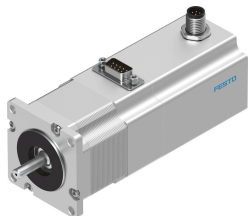


Motor de passo EMMS-ST-57-S-SEB-G2

Cód. do item: 1370477

FESTO



Ficha técnica

Característica	Valor
Temperatura ambiente	-10 °C...50 °C
Temperatura de armazenamento	-20 °C...70 °C
Umidade relativa do ar	0 - 85%
Norma correspondente	IEC 60034
Grau de proteção de isolamento	B
Classe térmica conforme EN 60034-1	B
Classe de medição conforme EN 60034-1	S1
Grau de proteção	IP54
Tecnologia de conexão elétrica	Conector macho
Indicação sobre os materiais	Conformidade RoHS
Classe de resistência à corrosão KBK	1 - baixa resistência à corrosão
Conformidade LABS	VDMA24364-B2-L
Certificação	Marca RCM c UL us - Recognized (OL)
Marca CE (ver declaração de conformidade)	conforme a diretiva EU-EMV em conformidade diretiva UE-RoHS
Marca UKCA (ver declaração de conformidade)	conforme regulamentação do Reino Unido para EMV conforme regulamentação RoHS, do Reino Unido
Tensão nominal de trabalho CC	48 V
Torque de retenção do motor	0.8 Nm
Máx. rotação	2720 1/min
Ângulo de passo na fase completa	1.8 deg
Tolerância do ângulo de passo	±5 %
Corrente nominal do motor	5 A
Constante de tensão fase	12 mVmin
Resistência do enrolamento de fase	0.15 Ohm
Indutividade de enrolamento fase por fase única (não encadeado)	0.5 mH
Momento de inércia do rotor	0.29 kgcm ²
Momento de inércia de saída geral	0.3 kgcm ²
Peso do produto	1150 g
Capacidade de carga axial admissível	10 N
Capacidade de carga radial admissível	52 N

Característica	Valor
Sistema de medição de posição	Encoder incremental
Interface do sensor de posição do rotor	RS422 TTL canais AB + índice zero
Princípio de medição do sistema de medição de posição	óptico
Torque de retenção do freio	0.4 Nm
Tensão de alimentação CC freio	24 V
Potência consumida do freio	8 W
Momento de inércia do freio	0.01 kgcm ²