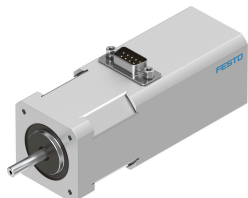


Motor de passo EMMS-ST-42-S-SB-G2

Cód. do item: 1370472

FESTO



Ficha técnica

Característica	Valor
Temperatura ambiente	-10 °C...50 °C
Temperatura de armazenamento	-20 °C...70 °C
Umidade relativa do ar	0 - 85%
Norma correspondente	IEC 60034
Grau de proteção de isolamento	B
Classe térmica conforme EN 60034-1	B
Classe de medição conforme EN 60034-1	S1
Grau de proteção	IP54
Tecnologia de conexão elétrica	Conector macho
Indicação sobre os materiais	Conformidade RoHS
Classe de resistência à corrosão KBK	1 - baixa resistência à corrosão
Conformidade LABS	VDMA24364-B2-L
Certificação	Marca RCM c UL us - Recognized (OL)
Marca CE (ver declaração de conformidade)	conforme a diretiva EU-EMV em conformidade diretiva UE-RoHS
Marca UKCA (ver declaração de conformidade)	conforme regulamentação do Reino Unido para EMV conforme regulamentação RoHS, do Reino Unido
Tensão nominal de trabalho CC	48 V
Torque de retenção do motor	0.5 Nm
Máx. rotação	1740 1/min
Ângulo de passo na fase completa	1.8 deg
Tolerância do ângulo de passo	±5 %
Corrente nominal do motor	1.8 A
Constante de tensão fase	23 mVmin
Resistência do enrolamento de fase	1.75 Ohm
Indutividade de enrolamento fase por fase única (não encadeado)	3.3 mH
Momento de inércia do rotor	0.082 kgcm ²
Momento de inércia de saída geral	0.095 kgcm ²
Peso do produto	540 g
Capacidade de carga axial admissível	7 N
Capacidade de carga radial admissível	20 N

Característica	Valor
Torque de retenção do freio	0.4 Nm
Tensão de alimentação CC freio	24 V
Potência consumida do freio	8 W
Momento de inércia do freio	0.013 kgcm ²