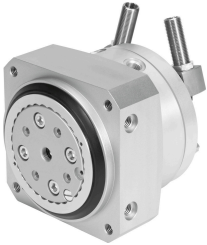


Atuador semi-rotativo DSM-32-270-P1-HD-A-B

Cód. do item: 1369119

FESTO



Ficha técnica

| Característica | Valor |
|--------------------------------------|---|
| Tamanho | 32 |
| Ângulo de amortecimento | 6.5 deg |
| Faixa de ajuste ângulo de rotação | 0 deg...246 deg |
| Ângulo de rotação | 0 deg...246 deg |
| Amortecimento | Anéis/placas amortecedores elásticos em ambas as posições finais com batente fixo |
| Posição de instalação | Indiferente |
| Ajuste de precisão | -6 deg |
| Funcionamento | de dupla ação |
| Estrutura | Aleta giratória |
| Detecção de posição | para o sensor de proximidade |
| Pressão operacional | 0.2 MPa...1 MPa 2 bar...10 bar |
| Frequência de giro máx. a 6 bar | 1.5 Hz |
| Meio de operação | Ar comprimido conforme ISO 8573-1:2010 [7:-:-] |
| Classe de resistência à corrosão KBK | 0 - sem resistência à corrosão |
| Conformidade LABS | VDMA24364-B1/B2-L |
| Temperatura ambiente | -10 °C...60 °C |
| Força axial máx. | 450 N |
| Força radial máxima | 550 N |
| Torque teórico a 6 bar | 10 Nm |
| Momento de inércia permitido | 0.075 kgm ² |
| Peso do produto | 2035 g |
| Tipo de fixação | Com rosca fêmea |
| Conexão pneumática | G1/8 |
| Indicação sobre os materiais | Conformidade RoHS |
| Material do eixo do acionamento | Aço níquelado |
| Material vedações | TPE-U(PU) |
| Material corpo | Liga de alumínio |