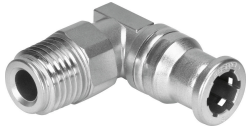


Conexão rápida em L roscada CRQSL-1/4-6

Cód. do item: 132599

FESTO



Ficha técnica

Característica	Valor
Tamanho	Padrão
Diâmetro nominal	3.6 mm
Posição de instalação	Indiferente
Formato	Formato em L
Tamanho do recipiente	1
Estrutura	Princípio Push-Pull
Pressão operacional por toda a faixa de temperatura	-0.095 MPa...1 MPa -0.95 bar...10 bar -13.775 psi...145 psi
Observação sobre pressão de operação	Água: máx. 0,6 MPa a no máx. 50 °C
Meio de operação	Ar comprimido conforme ISO 8573-1:2010 [7:-:-] Água (na forma líquida, sem gelo)
Observação sobre o meio de operação/controlado	Funcionamento com lubrificação possível
Classe de resistência à corrosão KBK	4 - altíssima resistência à corrosão
Conformidade LABS	VDMA24364-B1/B2-L
Apropriado para indústria alimentícia	Ver Informação de materiais ampliada
Temperatura ambiente	-15 °C...120 °C
Peso do produto	26 g
Cabos utilizáveis	PFAN
Tipo de fixação	Sextavado externo SW14
Conexão pneumática 1	Rosca macho R1/4
Conexão pneumática 2	para tubo flexível com Ø externo de 6 mm
Material do munhão aparafusado	aço inoxidável de alta liga
Indicação sobre os materiais	Conformidade RoHS
Material corpo	aço inoxidável de alta liga
Material do anel de desengate	Aço inoxidável de alta liga
Material de vedação do tubo flexível	FPM
Material braçadeira	Aço inoxidável de alta liga
Material do anel de sustentação	Aço inoxidável de alta liga