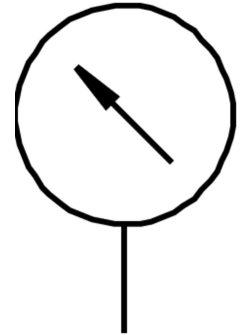


# Manômetro MA-15-145-M5-PSI

Cód. do item: 132341

FESTO



## Ficha técnica

Característica	Valor
Faixa de indicação	0 psi...145 psi
Tamanho nominal do manômetro	15
Estrutura	Manômetro com tubo Bourdon sem mecanismo de medição
Tipo de fixação	Válvulas reguladoras de fluxo inline
Meio de operação	Gases inertes líquidos neutros
Pressão operacional	0 MPa...1 MPa 0 bar...10 bar 0 psi...145 psi
Fator de carga alternada	0.66
Classe de precisão de medição	5
Grau de proteção	IP53
Temperatura do meio	-20 °C...60 °C
Temperatura ambiente	-20 °C...60 °C
Conformidade LABS	VDMA24364-B1/B2-L
Indicação sobre os materiais	Conformidade RoHS
Ponto de conexão	Lado de trás cêntrico
Conexão pneumática	M5
Material do munhão aparafusado	Latão
Material corpo	Aço
Material da janela de inspeção	PC
Cor corpo	preto
Peso do produto	10 g
Observação sobre o meio de operação/controle	sem acetileno nenhum oxigênio
Escala	Escala simples psi (externo)