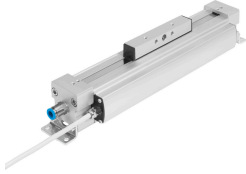


Atuador linear DDLI-25- -

Cód. do item: 1315779

FESTO



Ficha técnica

| Característica | Valor |
|--|---|
| Curso | 100 mm...2000 mm |
| Diâmetro do êmbolo | 25 mm |
| Amortecimento | anéis/placas de amortecimento elásticos em ambos os lados |
| Posição de instalação | Indiferente |
| Detecção de posição | Com sistema de medição de curso integrado |
| Pressão operacional | 0.2 MPa...0.8 MPa 2 bar...8 bar 29 psi...116 psi |
| Funcionamento | de dupla ação |
| Certificação | Marca RCM |
| Marca CE (ver declaração de conformidade) | conforme a diretiva EU-EMV em conformidade diretiva UE-RoHS |
| Marca UKCA (ver declaração de conformidade) | conforme regulamentação do Reino Unido para EMV conforme regulamentação RoHS, do Reino Unido |
| Meio de operação | Ar comprimido, conforme ISO 8573-1:2010 [6:4:4] |
| Observação sobre o meio de operação/controlado | Funcionamento lubrificado não admissível |
| Classe de resistência à corrosão KBK | 1 - baixa resistência à corrosão |
| Conformidade LABS | VDMA24364-B2-L |
| Temperatura ambiente | -10 °C...60 °C |
| Força teórica a 6 bar, retorno | 295 N |
| Força teórica a 6 bar, avanço | 295 N |
| Tipo de fixação | Com acessórios |
| Conexão pneumática | G1/8 |
| Material da tampa | Liga de alumínio |
| Material vedações | NBR TPE-U(PU) |