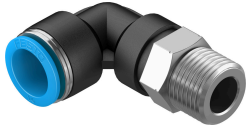


# Conexão rápida em L roscada QSL-1/2-16-20

Cód. do item: 130739

FESTO



## Ficha técnica

Característica	Valor
Tamanho	Padrão
Diâmetro nominal	13 mm
Tipo de vedação no munhão aparafusado	Revestimento
Posição de instalação	Indiferente
Formato	Formato em L
Tamanho do recipiente	20
Estrutura	Princípio Push-Pull
Pressão operacional por toda a faixa de temperatura	-0.095 MPa...0.6 MPa -0.95 bar...6 bar -13.775 psi...87 psi
Pressão de operação dependente da temperatura	-0.095 MPa...1.4 MPa -0.95 bar...14 bar -13.775 psi...203 psi
Classificação marítima	ver certificado
Meio de operação	Ar comprimido conforme ISO 8573-1:2010 [7:-:-] Água conforme explicação de fabricante <a href="http://www.festo.com">www.festo.com</a>
Observação sobre o meio de operação/controle	Funcionamento com lubrificação possível
Classe de resistência à corrosão KBK	1 - baixa resistência à corrosão
Conformidade LABS	VDMA24364-B1/B2-L
Categoria para sala limpa	Classe 4, conforme ISO 14644-1
Temperatura ambiente	-10 °C...80 °C
Torque de aperto nominal	26 Nm
Tolerância a torque de aperto nominal	± 20 %
Peso do produto	79 g
Tipo de fixação	Sextavado externo SW22
Conexão pneumática 1	Rosca macho R1/2
Conexão pneumática 2	para tubo flexível com Ø externo de 16 mm
Cor anel de desengate	azul
Indicação sobre os materiais	Conformidade RoHS
Material corpo	PBT
Material do anel de desengate	POM
Material de vedação do tubo flexível	NBR
Material braçadeira	Aço inoxidável de alta liga

